

## SORTIMENTETS SAMMENSÆTNING

Serien består af 2 modeller med kapacitet til 1170 tallerkener pr. time og er den ideelle pladsbesparende, multifunktionelle opvaskemaskine beregnet til opvask af tallerkner, bestik, glas, kop og gastronombakker. Model LS7EP har et traditionelt (tryk) skyllesystem, hvorimod LU7ADP har Actives garanterede slutskyllesystem.

503020 (LU7PDP) - grundmodel  
503021 (LU7ADP) - ACTIVE-model



# LU-7

## OPVASKEMASKINER MED PÅFYLDNING FRA FORSIDEN **ZANUSSI** PROFESSIONAL

### FUNKTION OG KONSTRUKTION

- ◆ På LU7ADP sker skyllingen altid ved en temperatur, hvor service og bestik får en komplet desinficering på linje med de gældende internationale standarder. Den 12-liters atmosfæriske varmtvandsbeholder sørger for skyllevandets konstante temperatur, uafhængig af vandledningens tryk og har et ventende kogeapparat indbygget. Skyllecyklussen varer 16 sekunder, men kan ændres til 35 sekunder.
- ◆ LU7PDP har en DVGW-godkendt kontraventil, der sidder bag i apparatet og forhindrer det snavsede vand i at løbe tilbage i hovedledningen, hvis vandtrykket i denne pludseligt skulle falde.

TEKNISKE DATA EGENSKABER	MODELLER	
	LU7PDP 503020	LU7ADP 503021
Vandforsyning		
temperatur - °C	50	50
hårdhed - °f	7-14	7-14
tryk - bar	3	7
tryk - bar	2	0.5
Afløbspumpe	●	●
Skyllepumpe		●
Længde på vaskeprogram - sek.	55/90/300	55/90/300
Kapacitet tallerkn./time	1170	1170
Kapacitet kurve/time	65	65
Udvendige mål - mm		
bredde	642	642
dybde	723	723
højde	1477	1477
Mål vasketank - mm		
bredde	554	554
dybde	570	570
højde	450	450
Vaskecyklus		
temperatur - °C	55-65	55-65
tankekapaletet - l.	42	42
pumpeeffekt - kW	0.8	0.8
elektriske elementer - kW	3	3
Varmtvandskyl		
varighed - sek.	16	16
temperatur - °C	80-90	84
vandforbrug - l./cyklus	3,8	3,8
Kapacitet i skyllevandstank - l.	12	12
Vandvarmerelementer - kW	9	9
Effekt - kW		
afløbspumpe	0.034	0.034
skyllepumpe		0.35
samlet installeret effekt	10.2	10.2
Støjniveau - dBA	<68	<68
Nettovægt - kg	97	97
Forsyningsspænding	400 V, 3N, 50	400 V, 3N, 50
<b>STANDARDTILBEHØR</b>		
4 BESTIKBØTTER GULE	2	2
OPVASKEKURV - 16 STK. 70MM GLAS	1	1
OPVASKEKURV - 18 FLADE TALLERKENER	1	1
OPVASKEKURV - TRÅDKURV TIL PIZZATALL.	1	1

- ◆ Bærestativ, top, udvendige paneler, betjeningspanel, bund, tank, opvaskeurum, tankfilter, holder til kurve, vaskearme og dyser og skruer er alle lavet af rustfrit stål (2 AISI). Dobbelt isolerede vægge.
- ◆ 3 forskellige opvaskecyklusser, afhængig af den type af service og bestik, der skal vaskes op, og hvor beskidt det er, sikrer en optimal opvask. Alle cyklusser kan programmeres. Den 3. cyklus kan programmeres til at give en længere & varmere skylning med HACCP-overensstemmelse eller en lavere temperatur til skylning af krystalglas. Blid startsystem, der beskytter de delikate genstande og øger opvaskepumpens driftssikkerhed.
- ◆ Tanken, der er i et stykke og med dobbelte vægge, har runde hjørner og ingen svejsninger, samlinger eller skruer i det område, der er i berøring med vandet. De nye todelte, rengøringsvenlige filtre i opvasketanken kan tages af uden, at vaskearmene behøver at fjernes.
- ◆ Takket være det nye elektroniske panel kan et fejlfindingssystem aktiveres, og apparatet bliver forhåndsindstillet til HACCP-tilslutning. Det elektroniske panel har et digitalt display med skylle- og opasketemperaturer.
- ◆ Termometret viser både temperaturerne under opvask & skyl.

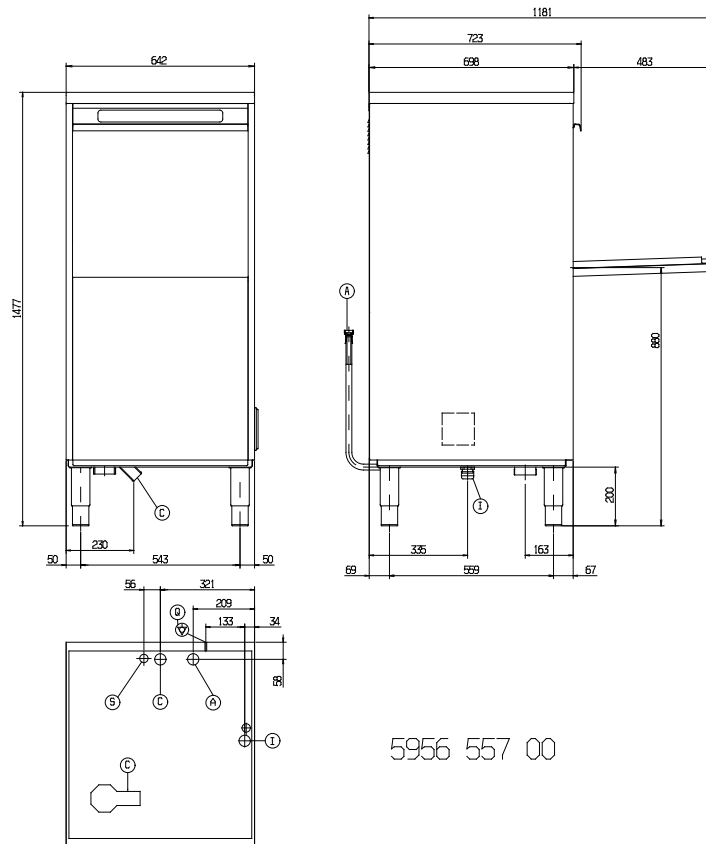
Skyllemiddeldispenser.

- ◆ En selvrensende cyklus, der desinficerer maskinen ved at bruge varmt, rent vand, er mulig ved tryk på en knap. Varmtvandsbeholderen bør tømmes i de perioder, den ikke bruges. Hurtig opvarmning ved hjælp af det forvarmede opvaskevand fra varmtvandsbeholder.
  - ◆ Opvaskemaskinen leveres som standard med følgende: 1 tallerkenkurv (CEP 18P), 1 kurv til kopper (CET 24), 1 kurv til pizzatallerkner, bakker og redskaber og 8 bestikbøtter(CEP 460). Flere kurve kan fås som tilbehør (se det specifikke tekniske ark).
  - ◆ Anordning til en udvendig opvaskemiddeldispenser. Det er muligt at påfylde opvaskemiddeldispenseren på stedet.
  - ◆ Til opvaskemaskiner uden afløbspumpe er det muligt at installere afløbspumpen på stedet.
  - ◆ Alle modeller opfylder de standarder, der kræves af de væsentligste internationale godkendelsesmyndigheder og er CE-mærkede.
- \* Cyklussens varighed kan forlænges, hvis vandets temperatur er lavere end opgivet.

TILBEHØR	MODELLER	
	LU7PDP 503020	LU7ADP 503021
*NOT TRANSLATED*	864015	864015
*NOT TRANSLATED*	864017	864017
12 L EKSTERNT MANUELT AFKALKNINGSANLÆG	860412	860412
4 BESTIKBØTTER GULE	865574	865574
8 L EKSTERNT AUTOMATISK AFKALKNINGSANLÆG	860413	860413
BESTIKBØTTE GUL	864242	864242
GITTER TIL OPVASKEKURVE	867016	867016
HACCP PRINTER KIT	864002	864002
HÅRDHEDSMALER	864050	864050
INTEGRATED HACCP KIT	864001	864001
OPVASKEKURV - 12 DYBE TALLERKENER/SKÅLE	867000	867000
OPVASKEKURV - 16 STK. 70MM GLAS	867023	867023
OPVASKEKURV - 18 FLADE TALLERKENER	867002	867002
OPVASKEKURV - SEMI PROFESSIONEL	867024	867024
OPVASKEKURV - TRÅDKURV	867046	867046
OPVASKEKURV - TRÅDKURV TIL PIZZATALL.	867045	867045
SÆBEDOSERING	864218	864218
SKYLLEPUMPE	860415	



www.zanussiprofessional.com



**FORKLARING**

	<b>LU7PDP 503020</b>	<b>LU7ADP 503021</b>
A - Varmtvandstilslutning	G 3/4"	G 3/4"
C - Vandafløb	20.5 mm	20.5 mm
I - Eltilslutning	400 V, 3N, 50	400 V, 3N, 50



www.zanussiprofessional.com