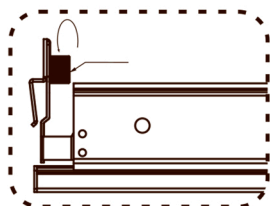
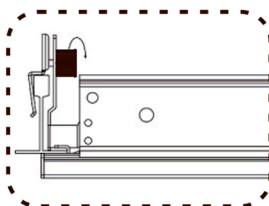


## Installation

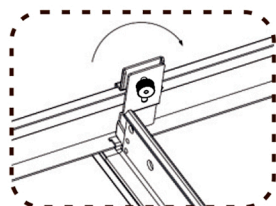
1. Sluk for hovedstrømmen inden du begynder.
2. Drej fingerskruerne løs i begge ender (figur 1)
3. Installér T-skinne LED lysskinne på loftsystemet, og skru fingerskruerne fast igen for at låse skinnen fast (figur 2 og figur 3).
4. Forsyn lysskinne med strøm og tilslut hovedstrømmen igen.



Figur 1



Figur 2

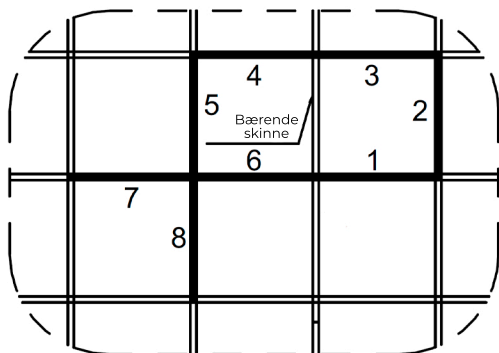


Figur 3

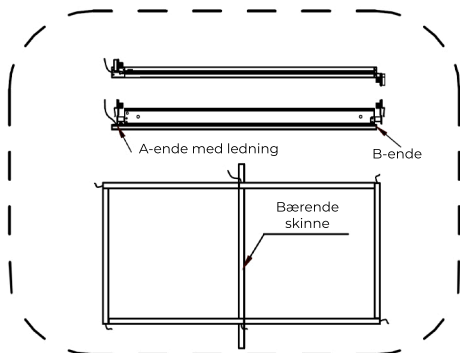
## Designmuligheder

For et "rektangulært" mønster, udskift skinne nr. 1, 2, 3, 4, 5 og 6 med LED lysskinne. For et "plus" mønster, udskift skinne 5, 6, 7 og 8 med LED lysskinne (figur 4).

Lysskinne har en A- og B-ende. Sørg for at sætte A-enden med ledning i systemet først og derefter B-enden, fortsæt denne metode indtil det ønskede mønster er opnået (figur 5). Husk ikke at fjerne en bærende skinne (figur 5).



Figur 4



Figur 5