



MASTER Value LEDtube T8



MASTER LEDtube VLE 1200mm UO 15.5W 830 T8

Det professionelle MASTER Value LED-rør er en højtydende LED-løsning, der er ideel til udskiftning af T8 lysstofrør med EM-forkoblingsinstallationer eller installation direkte på lysnettet. Dette produkt tilbyder en optimal kombination af værdi og ydelse – beregnet til almen belysning af kontor, industri, detailhandel, hotel og restauration. Det unikke design på dette LED T8 lysstofrør giver bred kompatibilitet, sikkerhed og hurtig installation samt øjeblikkelige energibesparelser.

Produkt data

Generelle oplysninger	
Fod	G13 [Medium Bi-Pin Fluorescent]
Normeret levetid	60.000 t
Skiftcyklus	200.000
Lighting Technology	LED
Lysstrømsmålingsreference	Sphere
CE-mærke	Ja
Opfylder kravene i EU RoHS	Ja
Lysteknisk	
Farvekode	830 [CCT of 3000K]
Spredningsvinkel (nom.)	190 °
Lysstrøm	2.300 lm
Farvebetegnelse	Hvid (WH)
Korreleret farvetemperatur (nom.)	3000 K
Lyseffekt (nominel) (nom.)	148,00 lm/W
Farveensartethed	<6
Farvegengivelsesindeks (CRI)	80
LLMF ved den nominelle levetids udløb (nom.)	70 %

Flimmerværdi (PstLM)	1
Værdi for stroboskopisk effekt (SVM)	0,4
Photobiological safety according to EN 62471	RG0
Drift og el	
Linjefrekvens	50 to 60 Hz
Indgangsfrekvens	50 til 60 Hz
Strømforbrug	15,5 W
Lyskildens strømstyrke (maks.)	73 mA
Lyskildens strømstyrke (min.)	67 mA
Opstarttid (nom.)	0,5 s
Opvarmningstid til 60 % lyseffekt	0.5 s
Effektfaktor (brøk)	0.9
Spænding (nom.)	220-240 V
LED alternative to fluorescent lamp power	36 W
Startstrøm ved lysnettet	8.2
Maks. lampenr. på MCB B type 10 A - Netspænding	90
Maks. lampenr. på MCB B type 10 A – EM-forkobling	95
uden komp.kappe.	

MASTER Value LEDtube T8

Maks. lampenr. på MCB B type 10 A – EM-forkobling med komp.kappe.	15
Maks. lampenr. på MCB B type 16 A – Netspænding	145
Maks. lampenr. på MCB B type 16 A – EM-forkobling uden komp.kappe.	150
Maks. lampenr. på MCB B type 16 A – EM-forkobling med komp.kappe.	25

Temperatur

Omgivende temperaturområde	-20 °C til 45 °C
T-kappe, maks. (nom.)	60 °C

Lysstyringssystemer og dæmpning

Dæmpbar	Nej
---------	-----

Mekanik og armaturhus

Pære finish	Matteret
Lyskildemateriale	Glas
Produktlængde	1.200 mm

Godkendelse og anvendelsesområde

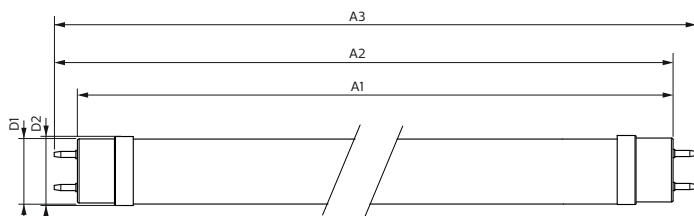
Energieffektivitetsklasse	D
Energibesparende produkt	Ja

Godkendelsesmærkninger	RoHS-overensstemmelse TUV CE-mærkning KEMA Keur-certifikat
Energiforbrug kWh/1000 t.	16 kWh
EPREL-registreringsnummer	1095871

Produktdata

Ordreproduktnavn	MAS LEDtube VLE 1200mm UO 15.5W 830 T8
Det fulde produktnavn	MASTER LEDtube VLE 1200mm UO 15.5W 830 T8
Full EOC	871951431680500
Beskrivelse af lokal kode	2057812948
Ordrekode	31680500
Materialenr. (12NC)	929002997602
Lokal ordrekode	2057812948
SAP-tæller – antal pr. pakke	1
EAN/UPC - Produkt/Æske	8719514316805
Tæller – antal pakker pr. kasse (udvendig emballage)	10
EAN/UPC – kasse	8719514316812

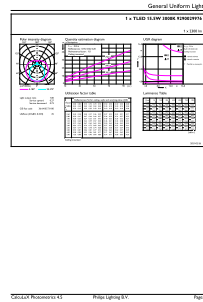
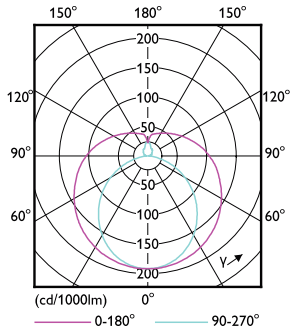
Målskitse



Product	D1	D2	A1	A2	A3
MAS LEDtube VLE 1200mm UO 15.5W 830 T8	25,8 mm	28 mm	1.198,2 mm	1.205,3 mm	1.212,4 mm

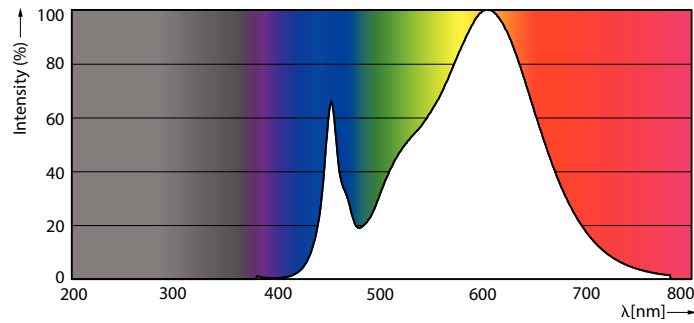
MASTER Value LEDtube T8

Fotometriske data



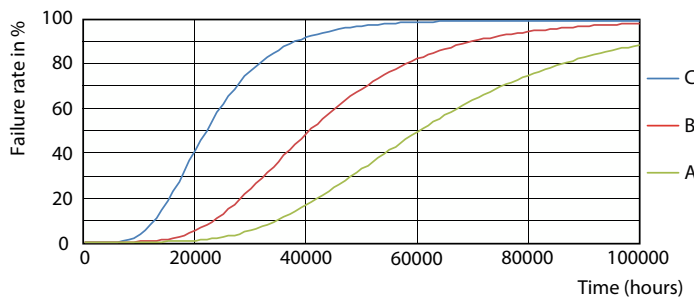
Light Distribution Diagram - MAS LEDtube VLE 1200mm UO 15.5W 830 T8

General uniform lighting - MAS LEDtube VLE 1200mm UO 15.5W 830 T8

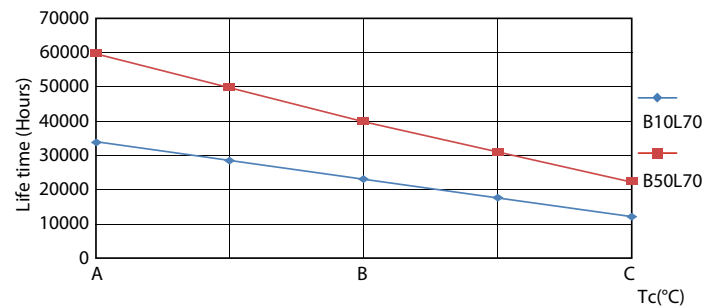


Spectral Power Distribution Colour - MAS LEDtube VLE 1200mm UO 15.5W 830 T8

Levetid



Life Expectancy Diagram - MAS LEDtube VLE 1200mm UO 15.5W 830 T8



Life Expectancy Diagram - MAS LEDtube VLE 1200mm UO 15.5W 830 T8

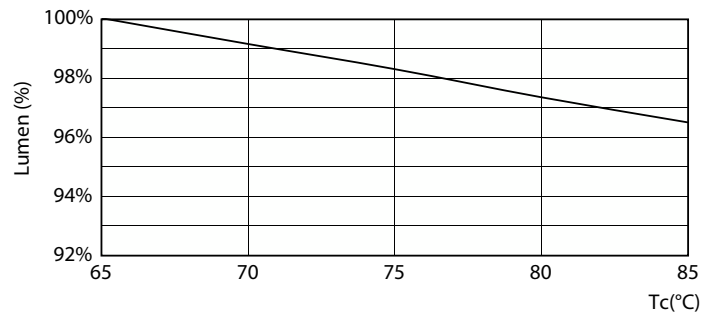
MASTER Value LEDtube T8

Levetid



Lumen Maintenance Diagram - MAS LEDtube VLE 1200mm UO 15.5W 830 T8

Life Expectancy Diagram - MAS LEDtube VLE 1200mm UO 15.5W 830 T8



Lumen Maintenance Diagram - MAS LEDtube VLE 1200mm UO 15.5W 830 T8

