



# CorePro LEDtube EM/ Mains



## CorePro LEDtube 1200mm 15.5W 865 T8

CorePro LEDtube er en LED-løsning, der gør det muligt at udskifte T8-lystofrør til en overkommelig pris. Core-seriens LEDtubes har ikke kun en lav startinvestering, men LED-energieffektiviteten giver ligeledes øjeblikkelige besparelser, som du kan regne med over en lang og pålidelig levetid. Løsningen har den samme lampestørrelse og lysfordeling som lysstofrør, og du vil derfor aldrig kunne kende forskel. Der er to måder at installere disse LED-rør på: Udskift ledninger på dit eksisterende lysstofrør-armatur, så CorePro LEDtubes fungerer direkte på lysnettet. Eller udskift blot lysstofrørets tænder med en LED-tænder, der kan anvendes sammen med dine elektromagnetiske forkoblinger.

### Advarsler og sikkerhed

- BEMÆRK: Den generelle energieffektivitet og lysfordeling i alle installationer, hvor lamperne anvendes, afhænger af installationsdesignet.
- Installation skal udføres i henhold til installationsdiagrammerne, der følger med lampen eller er tilgængelige online. Installation skal udføres af en autoriseret fagmand.

### Produkt data

Generelle oplysninger	
Fod	G13 [Medium Bi-Pin Fluorescent]
Normeret levetid	50.000 t
Skiftecyklus	200.000
Lighting Technology	LED
Lysstrømsmålingsreference	Sphere
CE-mærke	Ja
Opfylder kravene i EU RoHS	Ja

Lysteknisk	
Farvekode	865 [CCT of 6500K]
Spredningsvinkel (nom.)	240 °
Lysstrøm	1.800 lm
Farvebetegnelse	Koldt dagslys
Korreleret farvetemperatur (nom.)	6500 K
Lyseffekt (nominel) (nom.)	116 lm/W
Farveensartethed	<6
Farvegengivelsesindeks (CRI)	80
LLMF ved den nominelle levetids udløb (nom.)	70 %

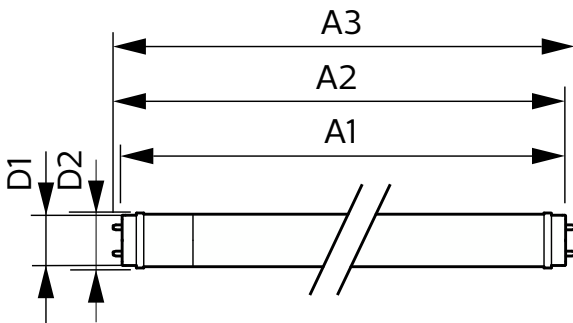
## CorePro LEDtube EM/Mains

Flimmerværdi (PstLM)	1
Værdi for stroboskopisk effekt (SVM)	0,9
Photobiological safety according to EN 62471	RG0
<b>Drift og el</b>	
Linjefrekvens	50 to 60 Hz
Indgangsfrekvens	50 til 60 Hz
Strømforbrug	15,5 W
Lyskildens strømstyrke (nom.)	84 mA
Opstartstid (nom.)	0,5 s
Opvarmningstid til 60 % lyseffekt	0,5 s
Effektfaktor (brøk)	0,9
Spænding (nom.)	220-240 V
LED alternative to fluorescent lamp power	36 W
<b>Temperatur</b>	
Omgivende temperaturområde	-20 °C til 45 °C
T-kappe, maks. (nom.)	60 °C
<b>Lysstyringssystemer og dæmpning</b>	
Dæmpbar	Nej
<b>Mekanik og armaturhus</b>	
Pære finish	Matteret
Lyskildemateriale	Glas
Produktlængde	1.200 mm

<b>Godkendelse og anvendelsesområde</b>	
Energieffektivitetsklasse	E
Energibesparende produkt	Ja
Godkendelsesmærkninger	RoHS-overensstemmelse CE-mærkning KEMA Keur-certifikat
Energiforbrug kWh/1000 t.	16 kWh
EPREL-registreringsnummer	1384729

<b>Produktdata</b>	
Ordreproduktnavn	CorePro LEDtube 1200mm 15.5W 865 T8
Det fulde produktnavn	CorePro LEDtube 1200mm 15.5W 865 T8
Full EOC	871951444809400
Beskrivelse af lokal kode	2057817163
Ordrekode	44809400
Materialenr. (12NC)	929003519802
Lokal ordrekode	2057817163
SAP-tæller – antal pr. pakke	1
EAN/UPC – Produkt/Æske	8719514448094
Tæller – antal pakker pr. kasse (udvendig emballage)	20
EAN/UPC – kasse	8719514448100

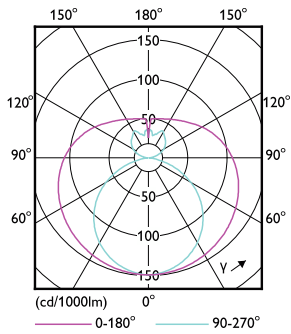
## Målskitse



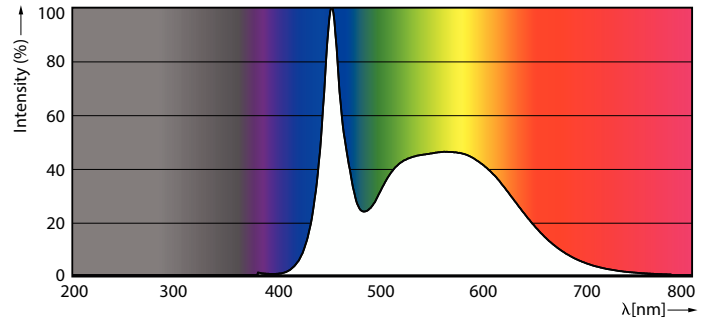
Product	D1	D2	A1	A2	A3
CorePro LEDtube 1200mm 15.5W 865 T8	25,7 mm	28 mm	1.198 mm	1.205 mm	1.212 mm

# CorePro LEDtube EM/Mains

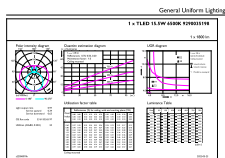
## Fotometriske data



Light Distribution Diagram - CorePro LEDtube 1200mm 15.5W 865 T8



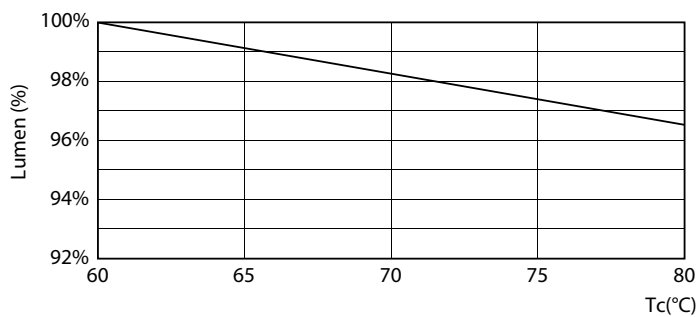
Spectral Power Distribution Colour - CorePro LEDtube 1200mm 15.5W 865 T8



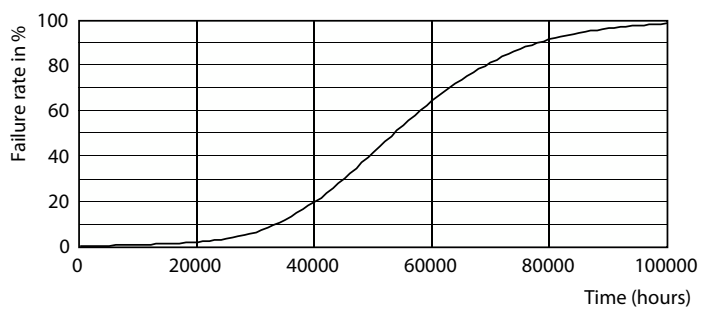
© Philips Lighting B.V. 2023

General uniform lighting - CorePro LEDtube 1200mm 15.5W 865 T8

## Levetid



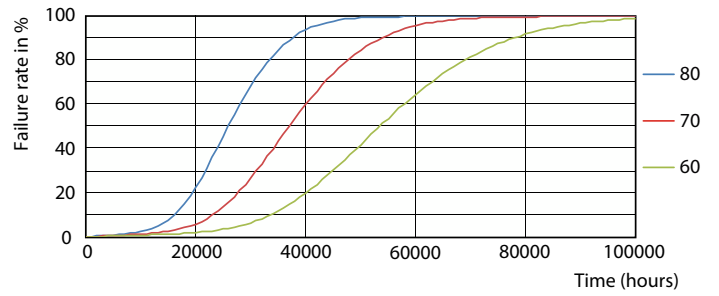
Lumen Maintenance Diagram - CorePro LEDtube 1200mm 15.5W 865 T8



Life Expectancy Diagram - CorePro LEDtube 1200mm 15.5W 865 T8

# CorePro LEDtube EM/Mains

## Levetid



Life Expectancy Diagram - CorePro LEDtube 1200mm 15.5W 865 T8

Life Expectancy Diagram - CorePro LEDtube 1200mm 15.5W 865 T8



Lumen Maintenance Diagram - CorePro LEDtube 1200mm 15.5W 865 T8

