



# MASTER LEDtube InstantFit HF



## MASTER LEDtube HF 1200mm HO 14W840 T8

Philips MASTER LEDtube integrerer en LED-lyskilde i den traditionelle lineære størrelse for lysstofrør. Takket være det unikke design og det ensartede udseende er det umuligt at skelne modellen fra et traditionelt lysstofrør. MASTER LEDtube Performance er den bedste løsning til kunder, der har højere krav til belysning og ønsker at maksimere værdi i forhold til levetid (krav om længste levetid). Størst mulige energibesparelser og lave samlede ejeromkostninger.

### Advarsler og sikkerhed

- BEMÆRKNINGER: Den samlede energieffektivitet og lysfordeling af hvilken som helst installation, der benytter disse armaturer, er bestemt af installationsdesignet.

### Produkt data

| Generelle oplysninger      |  |
|----------------------------|--|
| Fod                        | G13 ROT (Rotating) [Medium Bi-Pin Fluorescent] |
| Normeret levetid           | 75.000 t                                       |
| Skiftcyklus                | 50.000   |
| Lighting Technology        | LED  |
| Lysstrømsmålingsreference  | Sphere   |
| CE-mærke                   | Ja   |
| Opfylder kravene i EU RoHS | Ja   |
| Lysteknisk                 |  |
| Farvekode                  | 840 [CCT of 4000K]                             |
| Spredningsvinkel (nom.)    | 160 °  |
| Lysstrøm                   | 2.100 lm                                       |
| Farvebetegnelse            | Kold hvid (CW)                                 |

| Korreleret farvetemperatur (nom.)            | 4000 K         |
|--|----------------|
| Lyseffekt (nominel) (nom.)                   | 150 lm/W       |
| Farveensartethed                             | <6             |
| Farvegengivelsesindeks (CRI)                 | 80             |
| LLMF ved den nominelle levetids udløb (nom.) | 70 %           |
| Flimmerværdi (PstLM)                         | 0,5            |
| Værdi for stroboskopisk effekt (SVM)         | 0,2            |
| Photobiological safety according to EN 62471 | RG0            |
| Drift og el                                  |                |
| Linjefrekvens                                | 20000-75000 Hz |
| Indgangsfrekvens                             | 20000-75000 Hz |
| Strømforbrug                                 | 14 W           |
| Lyskildens strømstyrke (maks.)               | 750 mA         |
| Lyskildens strømstyrke (min.)                | 300 mA         |

# MASTER LEDtube InstantFit HF

|  |         |
|--|---------|
| Opstartstid (nom.)   | 0,5 s   |
| Opvarmningstid til 60 % lyseffekt                                  | 0,5 s   |
| Effektfaktor (brøk)  | 0,9     |
| Spænding (nom.)  | 30-80 V |
| LED alternative to fluorescent lamp power                          | 36 W    |
| Startstrøm ved lysnettet   | -       |
| Maks. lampenr. på MCB B type 10 A - Netspænding                    | -       |
| Maks. lampenr. på MCB B type 10 A – EM-forkobling uden komp.kappe. | -       |
| Maks. lampenr. på MCB B type 10 A – EM-forkobling med komp.kappe.  | -       |
| Maks. lampenr. på MCB B type 16 A - Netspænding                    | -       |
| Maks. lampenr. på MCB B type 16 A – EM-forkobling uden komp.kappe. | -       |
| Maks. lampenr. på MCB B type 16 A – EM-forkobling med komp.kappe.  | -       |

## Temperatur

|                            |                  |
|----------------------------|------------------|
| Omgivende temperaturområde | -20 °C til 45 °C |
| T-kappe, maks. (nom.)      | 55 °C            |

## Lysstyringssystemer og dæmpning

|         |   |
|---------|---|
| Dæmpbar | Ja – kontrollér kompatibilitet med forkoblinger |
|---------|---|

## Mekanik og armaturhus

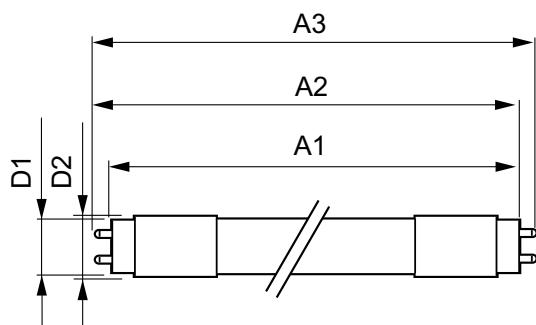
|                   |          |
|-------------------|----------|
| Pære finish       | Matteret |
| Lyskildemateriale | Plast    |

|   |   |
|---|---|
| Produktlængde                           | 1.200 mm  |
| <b>Godkendelse og anvendelsesområde</b> |   |
| Energieffektivitetsklasse               | D   |
| Energibesparende produkt                | Ja  |
| Godkendelsesmærkninger                  | RoHS-overensstemmelse TUV<br>CE-mærkning KEMA Keur-certifikat |
| Energiforbrug kWh/1000 t.               | 14 kWh  |
| EPREL-registreringsnummer               | 1165509   |

## Produktdata

|  |  |
|--|--|
| Ordreproduktnavn                                     | MAS LEDtube HF 1200mm HO<br>14W840 T8    |
| Det fulde produktnavn                                | MASTER LEDtube HF 1200mm<br>HO 14W840 T8 |
| Full EOC   | 871951446684500                          |
| Beskrivelse af lokal kode                            | 2057816915                               |
| Ordrekode  | 46684500                                 |
| Materialenr. (12NC)                                  | 929003553502                             |
| Lokal ordrekode                                      | 2057816915                               |
| SAP-tæller – antal pr. pakke                         | 1  |
| EAN/UPC - Produkt/Æske                               | 8719514466845                            |
| Tæller – antal pakker pr. kasse (udvendig emballage) | 20                                       |
| EAN/UPC – kasse                                      | 8719514466852                            |

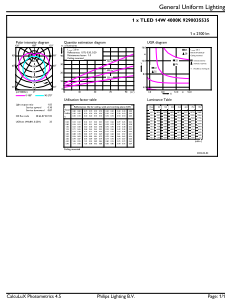
## Målskitse



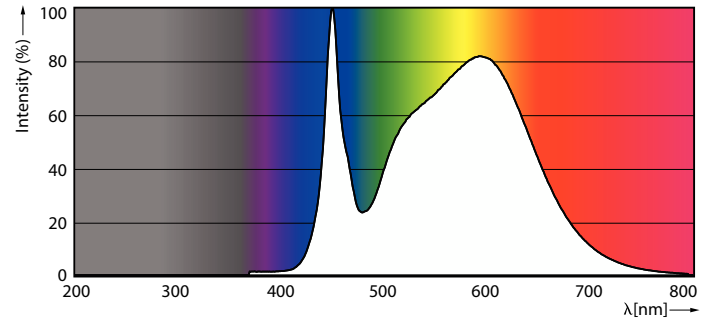
| Product                               | D1      | D2    | A1         | A2         | A3         |
|---------------------------------------|---------|-------|------------|------------|------------|
| MAS LEDtube HF 1200mm HO<br>14W840 T8 | 25,8 mm | 28 mm | 1.198,2 mm | 1.205,3 mm | 1.212,4 mm |

# MASTER LEDtube InstantFit HF

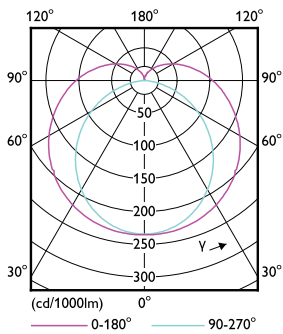
## Fotometriske data



General uniform lighting - MAS LEDtube HF 1200mm HO 14W840 T8

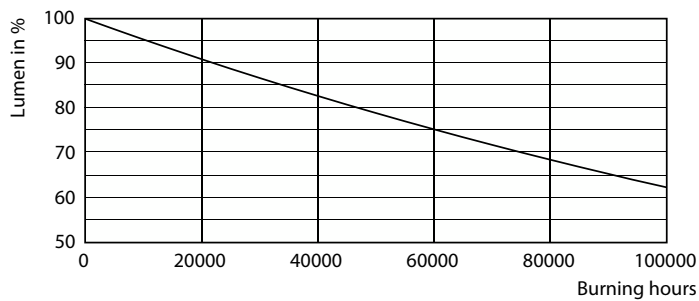


Spectral Power Distribution Colour - MAS LEDtube HF 1200mm HO 14W840 T8

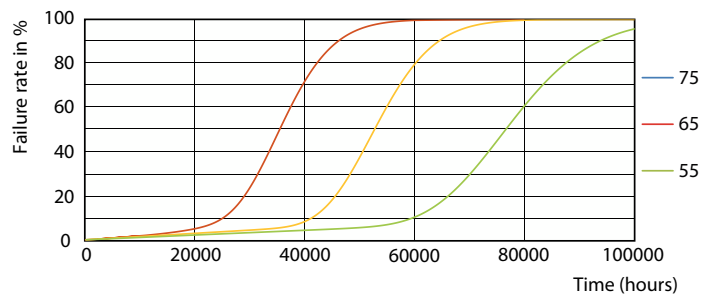


Light Distribution Diagram - MAS LEDtube HF 1200mm HO 14W840 T8

## Levetid



Lumen Maintenance Diagram - MAS LEDtube HF 1200mm HO 14W840 T8



Life Expectancy Diagram - MAS LEDtube HF 1200mm HO 14W840 T8

# MASTER LEDtube InstantFit HF

## Levetid



Lumen Maintenance Diagram - MAS LEDtube HF 1200mm HO 14W840 T8

Life Expectancy Diagram - MAS LEDtube HF 1200mm HO 14W840 T8



Life Expectancy Diagram - MAS LEDtube HF 1200mm HO 14W840 T8

