

## PRODUKTDATABLAD HQI-T 250 W/D PRO

POWERSTAR HQI®-T | Metalhalogen lyskilder med kvarts teknologi til lukkede armaturer



### Anvendelsesområder

- Fabrikker og værksteder
- Sportshaller og haller til diverse formål
- Industrielle installationer
- Dok- og havneanlæg
- Gårdanlæg, containerafskibningsanlæg
- Bygninger, monumenter, broer
- Kun godkendt til brug i vedlagte armaturer
- Udendørsanvendelse kun i passende armaturer

### Produktfordele

- E40 skruesokkel til enkel lyskildehåndtering
- UV-værdier markant under de maksimalt tilladte grænser iht. IEC 61167 pga. UV-filter

### Produktegenskaber

- POWERSTAR® kvartsteknologi
- Lysfarver: neutral hvid (N), dagslys (D)



## TEKNISKE DATA

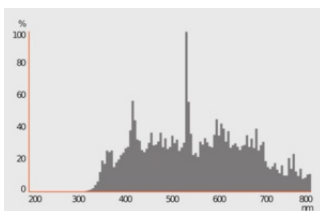
## ELEKTRISKE DATA

Nominal wattforbrug	250 W
Wattforbrug	260.00 W
Nominal spænding	105 V
Start spænding	4.0/5.0 kVp <sup>1)</sup>
Drifttilstand	Forkobling (CCG) og starter
Nominal strømstyrke	3 A
PFC kapacitator ved 50 Hz	32 µF

1) Minimum / Maksimal

## Fotometriske data

Lumen	18000 lm
Belysningseffektivitet	69 lm/W
Farvetemperatur	5500 K
Farvegengivelsesindex	≤ 87
Lysfarve	855
Lysstrøm ved lig.hold-faktor 2,000	0.95
Lysstrøm ved lig.hold-faktor 4,000	0.92
Lysstrøm ved lig.hold-faktor 6,000	0.90
Lysstrøm ved lig.hold-faktor 8,000	0.87
Lysstrøm ved lig.hold-faktor 12,000	0.85
Lysstrøm ved lig.hold-faktor 16,000	0.81
UV-beskyttelse	Ja



## DIMENSIONER &amp; VÆGT

Total længde	226.00 mm
--------------	-----------

Lyspunkt center (LCL)	150 mm
Diameter	46 mm
Produktvægt	150,00 g

### TEMPERATURER OG DRIFTSBETINGELSER

Maksimum tilladt ydre kolbe temperatur	500 °C
Maksimum tilladt sokkelkant temperatur	250 °C

### Levetid

Lyskilde levetidsfaktor 2,000 t	0.98
Lyskilde levetidsfaktor 4,000 t	0.96
Lyskilde levetidsfaktor 6,000 t	0.94
Lyskilde levetidsfaktor 8,000 t	0.92
Lyskilde levetidsfaktor 12,000 t	0.88
Lyskilde levetidsfaktor 16,000 t	0.81
Levetid B50	16000 h

### YDERLIGERE PRODUKTDATA

Sokkel (standard betegnelse)	E40
Kviksølvindhold	21.0 mg
Design/version	Klar

### EVNER

Dæmpbar	No
Brændestilling	Vilkårlig
Medfølgende armatur nødvendig	Ja
Varm genstart	Nej

### CERTIFIKATER & STANDARDER

Energiklasse	G
Energiforbrug	260.00 kWh/1000h

### Landspecifikke kategoriseringer





Internationalt kodesystem for lyskilder	MT/UB-250/952-H/E/SL-E40-46/226
Ordreference	HQI-T 250W/D PR

### Energimærkning reguleringsdata i henhold til EU 2019/2015

Anvendt lysteknologi	MH
----------------------	----

Indirekte eller direkte lys	NDLS
Netspænding/ikke direkte forbundet til netspændingen	NMLS
Sokkel på lyskilden (eller anden elektrisk grænseflade)	E40
Netværkslyskilde (CLS)	Nej
Lyskilde der kan farvejusteres	Nej
Indpakning	SECOND
Lyskilde med højt lysudbytte	Nej
Antireflekskskærm	Nej
Lignende farvetemperatur	SINGLE_VALUE
Angivelse om tilsvarende strøm	Nej
Længde	226,00 mm
Højde (inkl. cylinderarmaturer)	46 mm
Bredde (inkl. runde armaturer)	46 mm
Kromacitetsfaktor x	0,333
Kromacitetsfaktor y	0,340
Spredningsvinkel (svarende til)	SPHERE_360
EPREL ID	546555
Modelnummer	AC34329

## DOWNLOADS

Documenter og certifikater	
	User instruction
	Declarations Of Conformity CE
	Certificates
Fotometriske- og lysdesign filer	
	Spectral power distribution

## LOGISTISKE DATA

Produktkode	Pakningsstørrelse (antal/enhed)	Dimensioner (længde x bredde x højde)	Bruttovægt	Volumen
4008321677846	Sleeves 1	51 mm x 51 mm x 260 mm	175.80 g	0.68 dm <sup>3</sup>

Produktkode	Pakningsstørrelse (antal/enhed)	Dimensioner (længde x bredde x højde)	Bruttovægt	Volumen
4008321677853	Shipping box 12	216 mm x 166 mm x 272 mm	2304.00 g	9.75 dm <sup>3</sup>

Den nævnte produktkode beskriver mindste ordremængde, der kan bestilles. En leveringsenhed kan indholde et eller flere enkelte produkter. Ved ordreafgivelse bestiller man én eller flere leveringsenheder.

### ANSVARSRASKRIVELSE

Ret til ændringer uden varsel. Fejl og undladelser undtaget. Sørg altid for at bruge den seneste udgivelse.