



# MASTER LEDtube EM/ Mains



## MASTER LEDtube 600mm HO 8W830 T8

Philips MASTER LEDtube har en LED-lyskilde integreret i en traditionel lysstofrørsudformning. Dens unikke design skaber et perfekt ensartet visuelt look, som ikke kan skelnes fra traditionelle lysstofrør. Disse T8 LED-rør er det rette valg for fremragende ydeevne og er designet til at modstå hverdagens forhold. Store besparelser takket være lavt energiforbrug og en usædvanlig lang levetid, hvilket sikrer, at dette rør kan håndtere enhver krævende anvendelse.

### Advarsler og sikkerhed

- BEMÆRKNINGER: Den generelle energieffektivitet og lysfordeling i alle installationer hvor disse lyskilder anvendes, afhænger af installationens design.

### Produkt data

Generelle oplysninger	
Fod	G13 ROT (Rotating) [Medium Bi-Pin Fluorescent]
Normeret levetid	75.000 t
Skiftcyklus	200.000
Lighting Technology	LED
Lysstrømsmålingsreference	Sphere
CE-mærke	Ja
Opfylder kravene i EU RoHS	Ja

### Lysteknisk

Farvekode	830 [CCT of 3000K]
Spredningsvinkel (nom.)	160 °
Lysstrøm	1.000 lm
Farvebetegnelse	Hvid (WH)

Korreleret farvetemperatur (nom.)	3000 K
Lyseffekt (nominel) (nom.)	125 lm/W
Farveensartethed	<6
Farvegensivelsesindeks (CRI)	83
LLMF ved den nominelle levetids udløb (nom.)	70 %
Flimmerværdi (PstLM)	0,5
Værdi for stroboskopisk effekt (SVM)	0,2
Photobiological safety according to EN 62471	RG0

### Drift og el

Linjefrekvens	50 to 60 Hz
Indgangsfrekvens	50 til 60 Hz
Strømforbrug	8 W
Lyskildens strømstyrke (maks.)	42 mA
Lyskildens strømstyrke (min.)	36 mA

## MASTER LEDtube EM/Mains

Opstartstid (nom.)	0,5 s
Opvarmningstid til 60 % lyseffekt	0,5 s
Effektfaktor (brøk)	0,9
Spænding (nom.)	220-240 V
LED alternative to fluorescent lamp power	18 W
Startstrøm ved lysnettet	7
Maks. lampenr. på MCB B type 10 A - Netspænding	105
Maks. lampenr. på MCB B type 10 A – EM-forkobling uden komp.kappe.	125
Maks. lampenr. på MCB B type 10 A – EM-forkobling med komp.kappe.	30
Maks. lampenr. på MCB B type 16 A - Netspænding	170
Maks. lampenr. på MCB B type 16 A – EM-forkobling uden komp.kappe.	290
Maks. lampenr. på MCB B type 16 A – EM-forkobling med komp.kappe.	49

### Temperatur

Omgivende temperaturområde	-20 °C til 45 °C
T-kappe, maks. (nom.)	50 °C

### Lysstyringssystemer og dæmpning

Dæmpbar	Nej
---------	-----

### Mekanik og armaturhus

Pære finish	Matteret
Lyskildemateriale	Plast
Produktlængde	600 mm

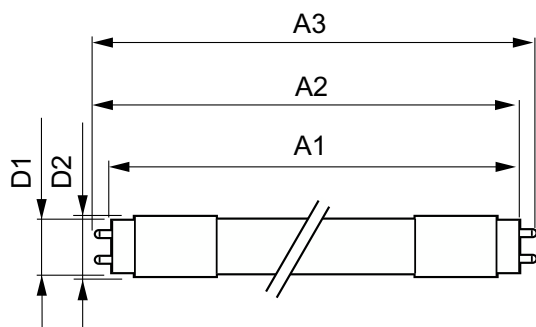
### Godkendelse og anvendelsesområde

Energieffektivitetsklasse	E
Energibesparende produkt	Ja
Godkendelsesmærkninger	RoHS-overensstemmelse TUV CE-mærkning KEMA Keur-certifikat
Energiforbrug kWh/1000 t.	8 kWh
EPREL-registreringsnummer	1571691

### Produktdata

Ordreproduktnavn	MAS LEDtube 600mm HO 8W830 T8
Det fulde produktnavn	MASTER LEDtube 600mm HO 8W830 T8
Full EOC	871869669747400
Beskrivelse af lokal kode	2057806925
Ordrekode	69747400
Materialenr. (12NC)	929001307002
Lokal ordrekode	2057806925
SAP-tæller – antal pr. pakke	1
EAN/UPC - Produkt/Æske	8718696697474
Tæller – antal pakker pr. kasse (udvendig emballage)	10
EAN/UPC – kasse	8718696697481

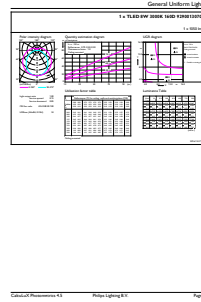
## Målskitse



Product	D1	D2	A1	A2	A3
MAS LEDtube 600mm HO 8W830 T8	25,78 mm	28 mm	588,5 mm	595,5 mm	602,5 mm

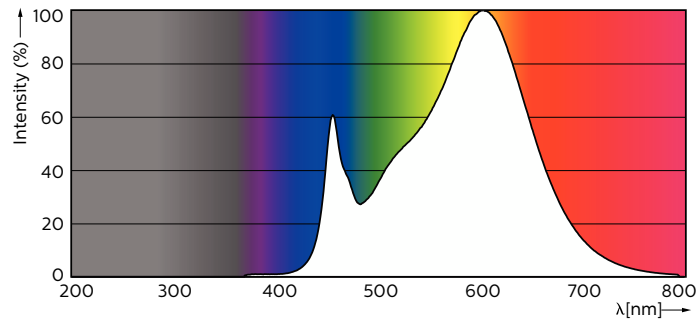
# MASTER LEDtube EM/Mains

## Fotometriske data



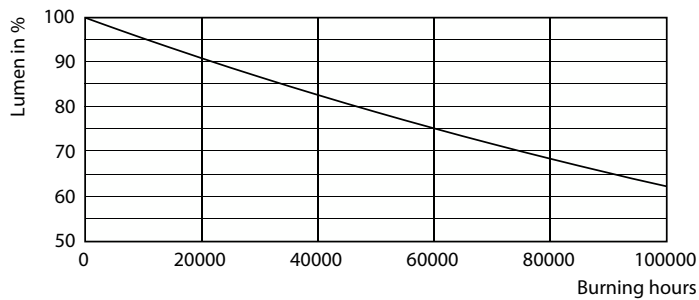
Light Distribution Diagram - MAS LEDtube 600mm HO 8W830 T8

General uniform lighting - MAS LEDtube 600mm HO 8W830 T8

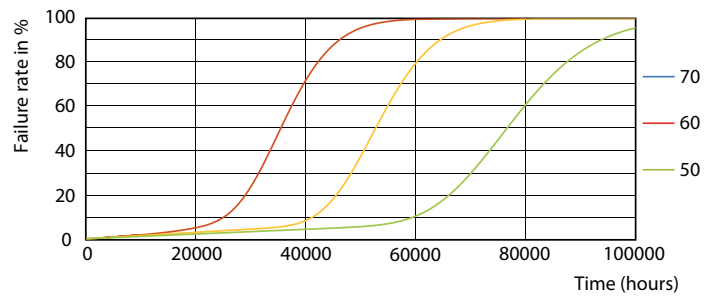


Spectral Power Distribution Colour - MAS LEDtube 600mm HO 8W830 T8

## Levetid



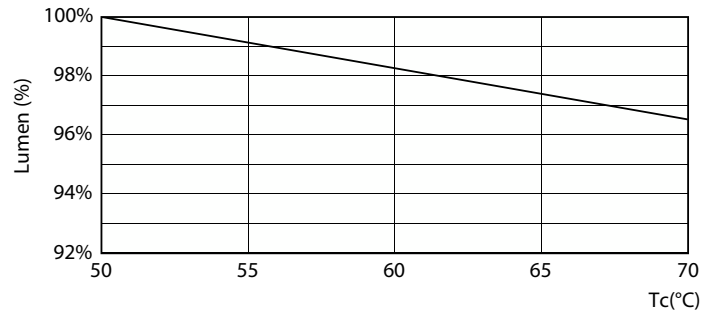
Lumen Maintenance Diagram - MAS LEDtube 600mm HO 8W830 T8



Life Expectancy Diagram - MAS LEDtube 600mm HO 8W830 T8

# MASTER LEDtube EM/Mains

## Levetid



Life Expectancy Diagram - MAS LEDtube 600mm HO 8W830 T8

Lumen Maintenance Diagram - MAS LEDtube 600mm HO 8W830 T8



Life Expectancy Diagram - MAS LEDtube 600mm HO 8W830 T8

