

PRODUKTDATABLAD

LN COMP SWITCH 600 8 W 3000 K

LINEAR COMPACT SWITCH | Kompakt armatur med afbryder



APPLIKATIONSOMRÅDER

- Direkte udskiftning af armaturer med lysstofrør
- Indendørs anvendelse
- Gangarealer, indgangspartier, trapper, opholdsrum, kælderrum
- Spotbelysning
- Offentlige områder
- Kantbelysning
- Hylde, integrering i møbler eller underskabsbelysning
- Ubrudt ensartet belysning

PRODUKTFORDELE

- Kompakte mål
- Kræver meget lidt plads pga. de kompakte mål
- Forbindelse af op til 10 armaturer i en række uden synlige samlinger
- Praktisk afbryder monteret direkte på armaturet
- Lav flimmer takket være elektronisk forkobling
- Det omfattende sortiment af tilbehør giver mange hurtige og fleksible monteringsmuligheder
- Fleksibel løsning grundet mange længder (300 til 1200 mm)
- Vinklet tilslutning mulig med medfølgende kabel

PRODUKTEGENSKABER

- Indbygget afbryder
- Hurtig og nem montering af op til 10 armaturer per række
- Gennemsigtige endestykker
- Fås i versioner med lysstrøm 400...1.500 lm



- Tilgængelig i 4 forskellige længder
- Høj lumenpakke: op til 110 lm/W
- Nåleflammetest jf. IEC 60695-2-12: 850 °C

TEKNISKE DATA

Elektriske Data

Nominal wattforbrug	8,00 W
Drifttilstand	Integrated LED driver
Nominal spænding	220...240 V
Cos Phi (effektfaktor)	>0,5
Forsynings frekvens	50/60 Hz
Maks. armaturantal pr. gruppeafbry B16 A	60
Maks. armaturantal pr. gruppeafbry C10 A	48
Maks. armaturantal pr. gruppeafbry C16 A	76
Startstrøm	10.0 A
Total harmonisk forvrængning	89 %
Startstrømtid T sub h50 / sub	150 µs

Data for armatur forkoblinger

Flimmerfri	Ja
Output current	100 mA

Fotometriske data

Farvetemperatur	3000 K
Lumen	800 lm
Belysnings effektivitet	100 lm/W
Standard afvigelse af farvetemperaturen	<5 sdcn
Farvetemperaturer	Varm hvid
Farvegengivelsesindex	>80

Lysfordeling

Udstrålingsvinkel	140 °
-------------------	-------

Dimensioner



Længde	573,0 mm
Bredde	28,0 mm
Højde	36,0 mm
Produktvægt	300,00 g

Farver & materialer

Materiale	Polycarbonate (PC)
Produktfarve	White
Armaturhus farve	White
Afdækningsmateriale	Polycarbonate (PC)
Lysregulende overfaldemateriale	Polycarbonat

Temperaturer og driftsbetingelser

Omgivelsestemperatur	-20...+40 °C
-----------------------------	--------------

Levetid

Antal tænd/sluk	100000
Levetid L70/B50 @ 25 °C	50000 h
Levetid L80/B10 @ 25 °C	40000 h
Levetid L90/B10 @ 25 °C	30000 h

Generel Beskrivelse

Monteringstype	Surface
Monteringssted	Loft / Væg
Flimmerfri	Ja

Egenskaber

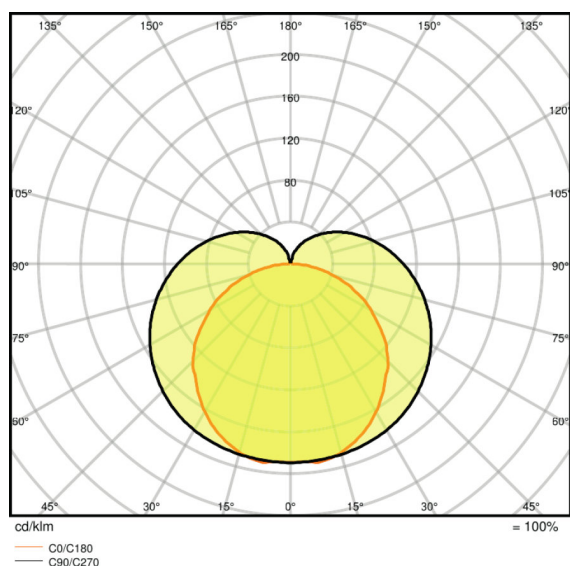
Dæmpbar	Nej
Type forbindelse	Skrueterminal 2 pol N, L

LED-modul, udskifteligt	Kan ikke skiftes ud
"Ball shot safe"	Nej

Godkendelse og Standarder

Beskyttelsesklasse IK (stødsikker)	IK03
Glødetrådstest, jævnfør IEC 60695-2-12	850 °C
Fotobiologisk sikkerhedsgruppe i EN62778	RG 0
Beskyttelsesklasse	II
Beskyttelsestype	IP20
Begrænset overflade temperatur	ikke relevant
Standarder	CE/CB/TÜV SÜD/EAC/RoHS

Lys distribution



LDC typ polar

UDSTYR/TILBEHØR

- Udstyret med stik med kabelkonnektor og koblinger til sammenkobling af flere armaturer
- Monteringsmateriale til væg- og loft installationer medfølger

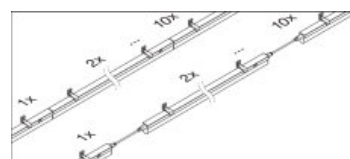
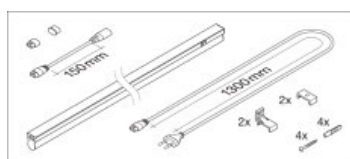
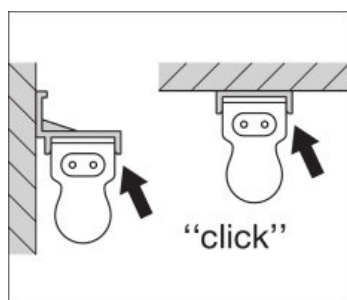
LOGISTIK DATA

Produktkode	Pakningsstørrelse (antal/enhed)	Dimensioner (længde x bredde x højde)	Bruttovægt	Volumen
-------------	---------------------------------	---------------------------------------	------------	---------

4058075106116	Folding carton box 1	780 mm x 40 mm x 30 mm	364,00 g	0.94 dm ³
4058075106123	Shipping carton box 25	818 mm x 223 mm x 180 mm	8090,00 g	32.83 dm ³

Den nævnte produktkode beskriver mindste ordremængde, der kan bestilles. En leveringsenhed kan indholde et eller flere enkelte produkter. Ved ordrefgivelse bestiller man én eller flere leveringsenheder.

ADDITIONAL CATALOG INFORMATION



REFERENCER/LINKS

Se mere om garanti på
 — www.ledvance.dk/garanti

ANSVARFRASKRIVELSE

Ret til ændringer uden varsel. Fejl og undladelser undtaget. Sørg altid for at bruge den seneste udgivelse.