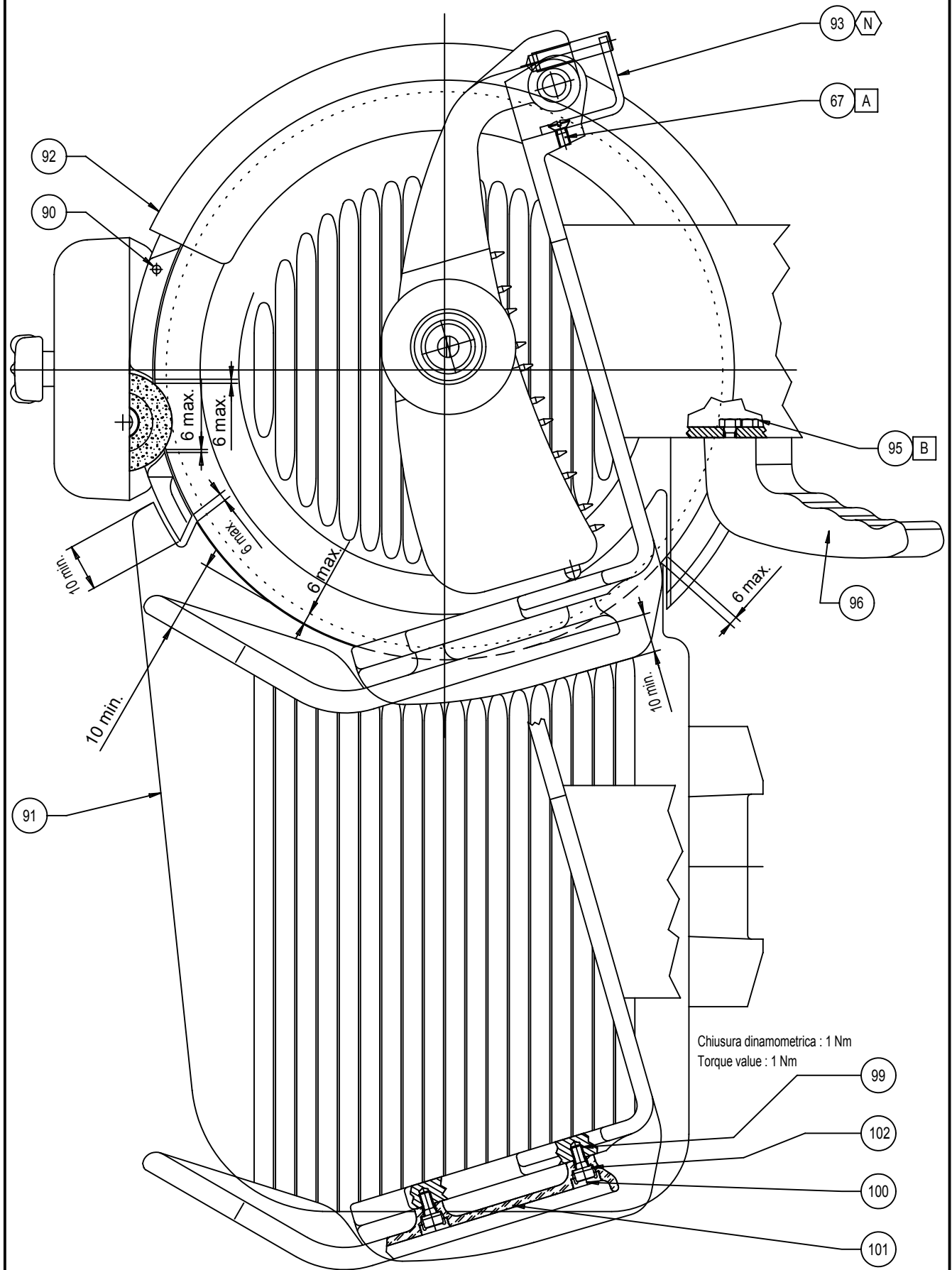


MANCONI & C. srl.
SUMIRAGO (VA)

Vista frontale
Front view

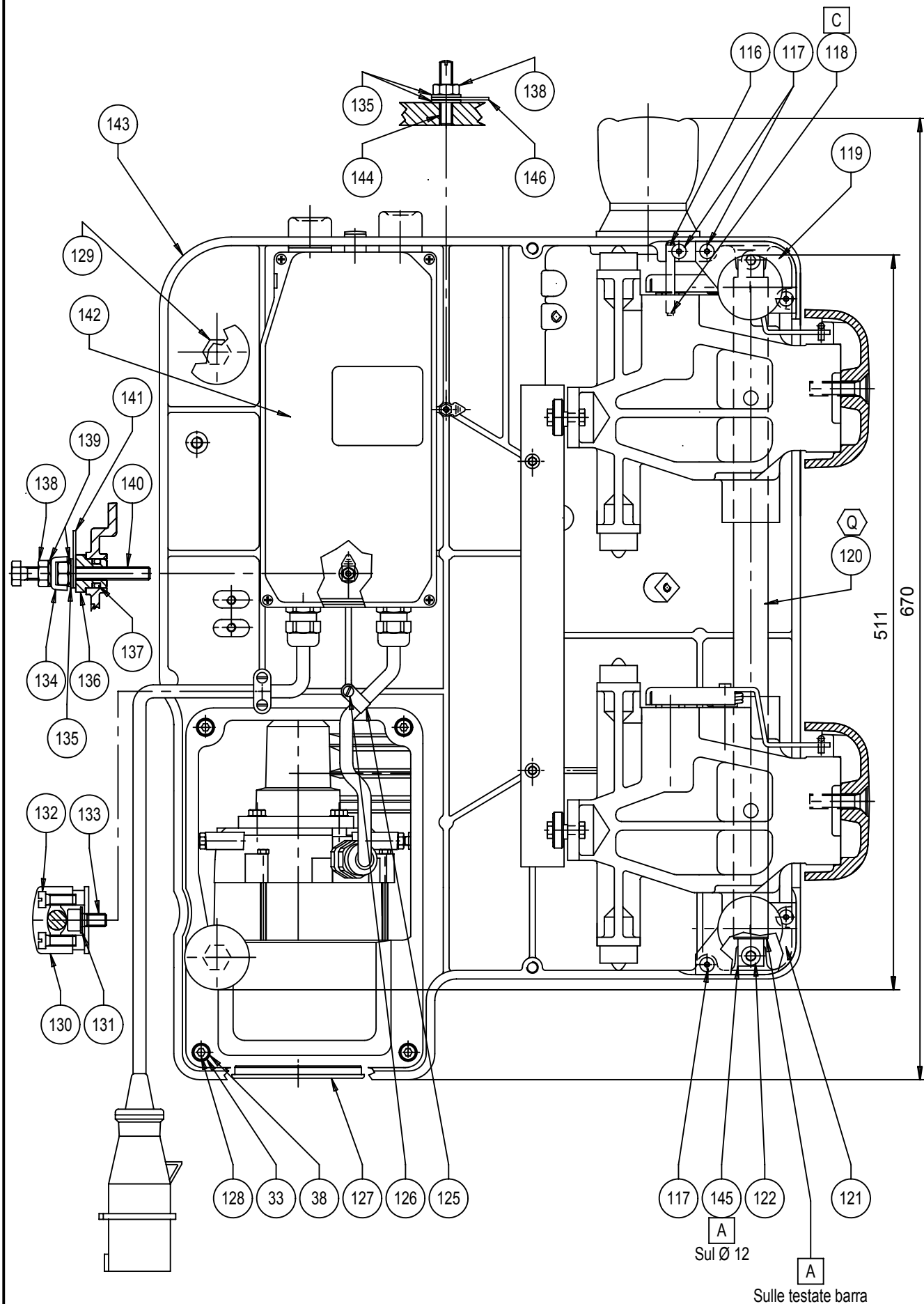
FIRMA SIGN.	DATA DATE 31/5/02
DATA/DATE 31/05/02	300 I K
REV. 3	
FIG. 1 Tav. 1/4	



MANCONI & C. srl.
SUMIRAGO (VA)

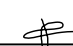
Vista laterale destra
Right side view

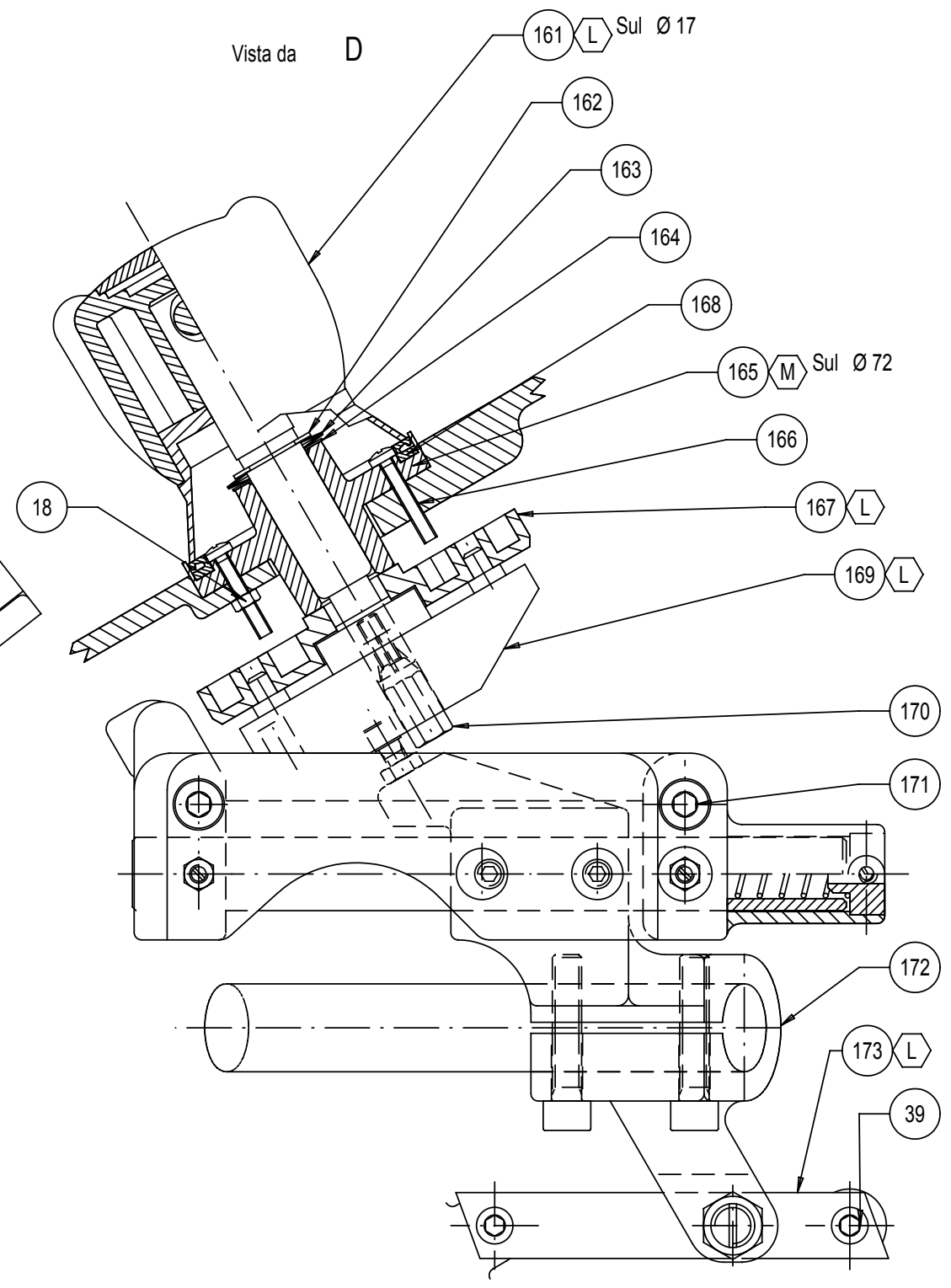
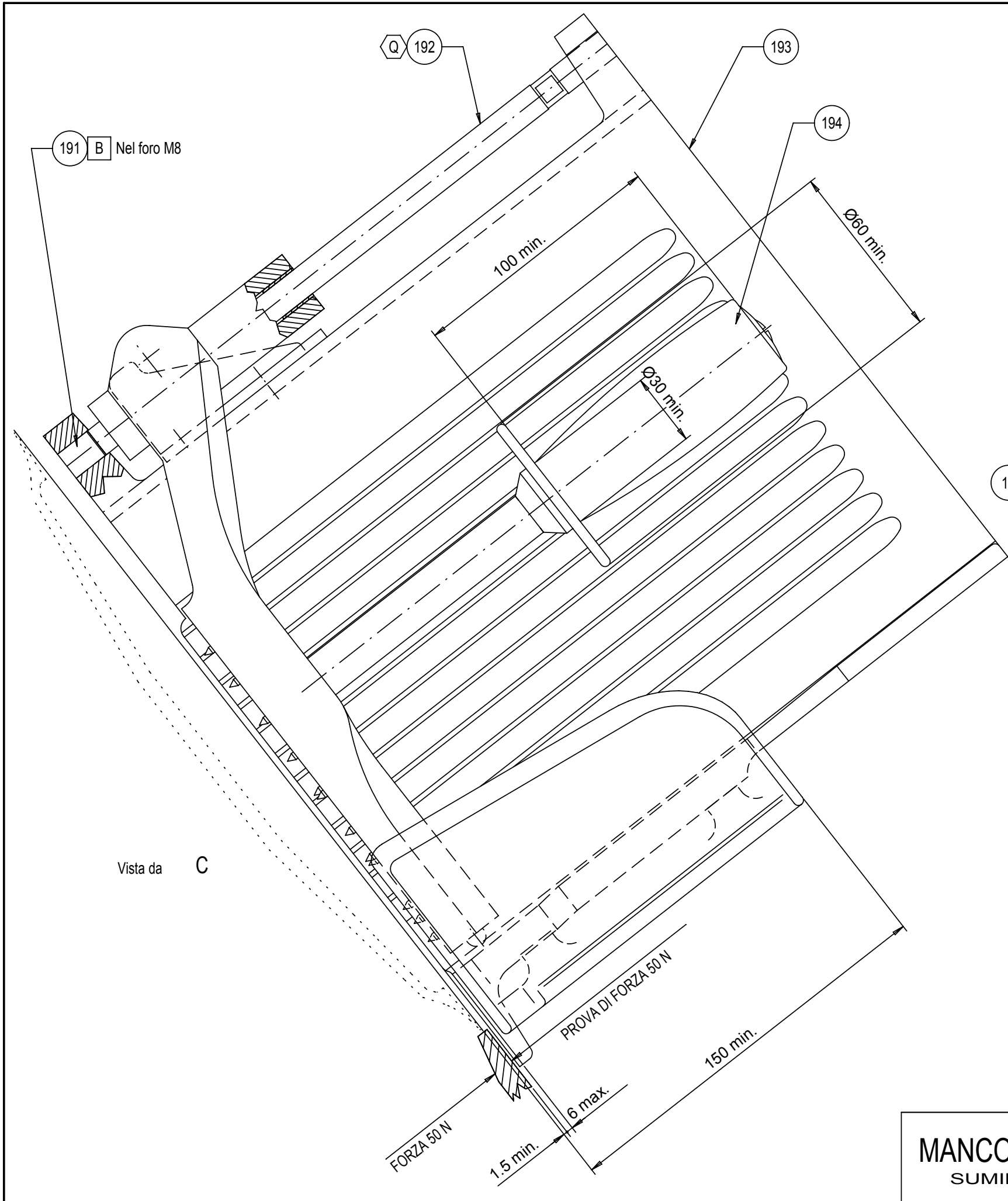
FIRMA SIGN. 	DATA DATE 23/03/06	300 IK	FIG. 1 Tav. 2/4
DATA/DATE 23/03/06			
REV. 7			



MANCONI & C. srl.
SUMIRAGO (VA)

Vista da sotto
Under view

FIRMA SIGN. 	DATA DATE 30/09/04
DATA/DATE 30/09/04	300 I
REV. 5	K - M
	FIG. 1 Tav. 3/4



MANCONI & C. srl.
SUMIRAGO (VA)

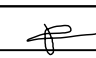
Vista gruppo e piatto
Unit and plate views

FIRMA SIGN. <i>R</i>	DATA DATE 31/05/02	300 I K - M	FIG. 1 Tav. 4/4
DATA/DATE 31/05/02	REV. 4		

POSIZIONE	CODICE	DENOMINAZIONE	N°	POSIZIONE	CODICE	DENOMINAZIONE	N°	POSIZIONE	CODICE	DENOMINAZIONE	N°	POSIZIONE	CODICE	DENOMINAZIONE	N°
1	0601840050	Vaschetta affilatoio 300-350I&V	1	56	0644840560	Vite collarino supp. motore	2	102	0623043130	OR 3021	3	146	0611041130	Segno di equipotenzialità	1
2	0644853050	Perno bloccaggio vaschetta	1	57	0600855080	Collarino supp. motore 250-300	1	103	.	.	.	147	.	.	.
3	0610853060	Pomello bloccaggio vaschetta	1	58	0607819000	Piedino a ventosa con perno M8	4	104	.	.	.	148	.	.	.
4	0610853070	Grano M6 bloccaggio affilatoio	1	59	0634840190	Distanziale piedino posteriore	1	105	.	.	.	149	.	.	.
5	0612007140	Dado M6 alto UNI 5587 inox	1	60	0607862030	Divisorio 300I	1	106	.	.	.	150	.	.	.
6	060184004A	Cappottina 300-350I&V	1	61	0612002270	Vite TCCE M6x60 UNI 5931 inox	1	107	.	.	.	151	.	.	.
7	061053502X	Dado M 10 MB inox	1	62	0773875000	Tirante coprilama 250-300I&V nero	1	108	.	.	.	152	.	.	.
8	0643530060	Albero affilat. inox 30I-35I-38I	1		0773875020	Tirante coprilama 250-300I&V rosso	1	109	.	.	.	153	.	.	.
9	0607840280	Volantino affilatoio nero	1	63	0785503080	Motoriduttore 300I&V 230/50 MN (Fig. 4)	1	110	.	.	.	154	.	.	.
	0607840760	Volantino affilatoio rosso	1		0785503090	Motoriduttore 300I&V 400-230/50 TR (Fig. 4)	1	111	.	.	.	155	.	.	.
10	.	.	.		0785503340	Motoriduttore 300I&V 120/60 MN (Fig. 4)	1	112	.	.	.	156	.	.	.
11	.	.	.		0785503470	Motoriduttore 300I&V 24V C.C. (Fig. 4)	1	113	.	.	.	157	.	.	.
12	.	.	.		0785503560	Motoriduttore 300I&V 220/60 MN (Fig. 4)	1	114	.	.	.	158	.	.	.
13	078283900A	Affilatoio 300-350I&V (Fig. 2)	1	64	0601862020	Castello 300I	1	115	.	.	.	159	.	.	.
14	0610853090	Perno posizionamento affil.	1	65	0612003990	Vite TPS M5x25 UNI 6109 inox	3	116	0610840120	Perno di sbloccaggio	1	160	.	.	.
15	0790867020	Parafetta 300I&V assemblato	1	66	060186101A	Controcoprilama 300I&V K	1	117	0612004260	Vite TPSC M5x12 UNI 5933 inox	5	161	0774846000	Manopola graduata 0-25 I&V nera	1
	0601867010	Parafetta 300I&V sciolto	1	67	0612004120	Vite TSC+intag M6x12 inox DIN 964	6	118	0007000040	Gomma para filo diam.4	0.01m		0774846080	Manopola graduata 0-25 I&V rossa	1
16	0644854020	Perno di rotazione parafetta	2	68	0621561150	Lama diam.300	1	119	0631840210	Portapiedino anteriore ZPG.	1	162	0612013030	Anello elastico 17 E UNI 7435	1
17	0610853020	Perno di spinta parafetta	1		0621561510	Lama diam.300 con riv. in teflon	1	120	060586212B	Barra cannocchiale 300I D.24x460	1	163	0608528060	Molla tazza Bauer fessurata 6200	2
18	0612007110	Dado M4 medio UNI 5588 inox	2		0621561530	Lama diam.300 profilata	1	121	0631840220	Portapiedino posteriore ZPG.	1	164	0607548080	Rondella Ertalon D.17.25x28x0.5	1
19	0610854030	Pomolo per parafetta	1		0621561540	Lama diam.300 inox	1	122	0612002290	Vite TCCE M8x30 UNI 5931 inox	2	165	0602793130	Flangia per manopola	1
20	061063803X	Nottolino inox per parafetta	1		0621561520	Lama diam.300 seghettata x taglio pane	1	123	.	.	.	166	0612003220	Vite TC M4x25 UNI 7687 inox	2
21	0608853080	Molla per nottolino parafetta	1		0621561550	Lama diam.300 seghettata x taglio pane e teflon.	1	124	.	.	.	167	0607575080	Flangia per camma	1
22	0608853040	Molla per parafetta	1	69	0644856160	Perno coprilama 300I&V	1	125	0611045110	Collarino fissacavo piccolo	1	168	0607840670	Anello per frenatura manopola	1
23	0612006140	Grano M6x6 a punta UNI 5927 inox	1	70	0641840590	Leva di sicurezza blocco I&V	1	126	0612019010	Vite autof. 4.2x9.5 UNI 6954 nichel.	1	169	0779575100	Camma in nylon 300-350I&V 25mm	1
24	0610853030	Perno di contrasto parafetta	1	71	0608521430	Molla inox astina sganciamento	1	127	0607840380	Griglia presa aria	1	170	0610846020	Perno per bloccaggio camma	1
25	0644887130	Perno di innesto 25-30-35 I K M	1	72	0612004070	Vite TPS M4x18 DIN 963 inox	2	128	0612002180	Vite TCCE M6x30 UNI 5931 inox	4	171	0612002240	Vite TCCE M8x40 UNI 5931 inox	2
26	061057250X	Dado inox per grano reg. 12 P 1	1	73	.	.	.	129	0634840200	Distanziale piedino anteriore ZPG.	1	172	0771845000	Supp.graduatore + canotto 300I-350I (Fig. 3)	1
27	0610848120	Perno di posizionam. 300I-350I	1	74	.	.	.	130	0611044020	Carpaneto 3079/5 13mm	1	173	0630840080	Piattina gruppo grad. 300-350I&V	1
28	0630848260	Piastrina di posizionamento	2	75	.	.	.	131	0612009050	Rondella a ventaglio RDI 5 UNI 3704	1	174	.	.	.
29	0789848490	Braccio porta piatto 300I-350I K-M Ass. (Fig. 12)	1	76	.	.	.	132	0644840550	Vite TC M5x14 inox per Carpaneto	2	175	.	.	.
	060184809A	Braccio porta piatto 300I-350I K-M sciolto	1	77	.	.	.	133	0612002220	Vite TCCE M5x12 UNI 5931 inox	1	176	.	.	.
30	0607865000	Camma di bloccaggio	1	78	.	.	.	134	0611041090	Placchetta fiss. messa a terra "CH"	1	177	.	.	.
31	0607852020	Volantino tirante coprilama nero	1	79	.	.	.	135	0612008100	Rondella diam.4 ottone UNI 6592	3	178	.	.	.
	0607852030	Volantino tirante coprilama rosso	1	80	.	.	.	136	0610866100	Bussola di terra in ottone	1	179	.	.	.
32	0612002200	Vite TCCE M6x12 UNI 5931 inox	2	81	.	.	.	137	0623043060	OR 2025	1	180	.	.	.
33	0612009090	Rondella elast.D.6 UNI 1751 inox	10	82	.	.	.	138	0612007100	Dado M4 medio ottone UNI 5588	3	181	.	.	.
34	0610521220	Pomolo per sganciamento	1	83	.	.	.	139	0612009030	Rondella a ventaglio RDI 4 UNI 3704	3	182	.	.	.
35	0612006200	Grano M5x14 punta UNI 5927 inox	1	84	.	.	.	140	0612001300	Vite TE M4x40 UNI 5739 ottone	1	183	.	.	.
36	0612009070	Rondella D.8 UNI 6592 inox	4	85	.	.	.	141	0611041120	Segno di messa terra	1	184	.	.	.
37	0612002300	Vite TCCE M8x65 UNI 5931 inox	2	86	.	.	.	142	0783878020	Scatola MA TR 230-400 CEE (Fig. 5B)	1	185	.	.	.
38	0612008140	Rondella diam. 6 UNI 6592 inox	8	90	0607027000	Perno in nylon	1		0783878030	Scatola MA TR 230-400 Pentapolare (Fig. 5C)	1	186	.	.	.
39	0612002260	Vite TCCE M6x16 UNI 5931 inox	6	91	0601862050	Vela 300I	1		0783878070	Scatola MA TR 220/60 USA (Fig. 5B)	1	187	.	.	.
40	065086400A	Nottolino di sicurezza microf. K-M	1		0601862230	Vela 300I con riv. in teflon	1		0783877010	Scatola MA MN 230/50 CEE (Fig. 5)	1	188	.	.	.
41	0606848240	Supporto nottolino sicurezza	1	92	0601862040	Coprilama 300IK	1		0783877040	Scatola MA MN 220/50 Cater. (Fig. 5)	1	189	.	.	.
42	0610848250	Tirante sicurezza 300I-350I	1		0601862240	Coprilama 300IK con riv. in teflon	1		0783877050	Scatola MA 24V. C.C. (Fig. 5G)	1	190	.	.	.
43	0612038080	Vite TPSC 10K M10x40 UNI 5933 inox	1		0790862260	Coprilama 300IK assemblato	1		0783877060	Scatola MA MN 120/60 USA (Fig. 5A)	1	191	0610837220	Perno fissaggio asta piatto TC	1
44	.	.	.		0790862270	Coprilama 300IK con riv. in teflon assemblato	1		0783877070	Scatola MA MN 240/50 Australia (Fig. 5)	1	192	0643862070	Asta zampa 300I D.12x280 inox	1
45	064484834A	Perno quadro per inclinate	1	93	0641848450	Piastrina di aggancio zampa K-M	1		0783877090	Scatola MA MN 230/50 Schuko (Fig. 5)	1	193	0772862160	Piatto porta merce 300I K-M Assemblato	1
46	077088000A	Cannocchiale 300I (Fig. 6)	1	94	.	.	.		0783877100	Scatola MA MN 230/50 Spina CH (Fig. 5)	1		060186211A	Piatto porta merce 300I K-M sciolto	1
47	077784900A	Supporto vela 300I-350I	1	95	0612001150	Vite TE M6x16 UNI 5739 inox	2	143	0601862010	Basamento 300I	1	194	0778810050	Zampa 300I nera (Fig. 7)	1
48	.	.	.	96	0607869430	Maniglia BV e I nera	1	144	0610554580	Prigioniero in ottone M4x20	1		0778810080	Zampa 300I rossa (Fig. 7)	1
49	.	.	.		0607869530	Maniglia BV e I rossa	1	145	0634858150	Inserito barra cannocchiale	2		0778810090	Zampa zigrinata 300I nera (Fig. 7A)	1
50	0612007120	Dado M6 basso UNI 5589 inox	2	97		0778810110	Zampa 300I con puntine corte (Fig. 7B)	1
51	.	.	.	99	0612003300	Vite TC M6x12 UNI 6107 inox	3								
52	.	.	.	100	0607848470	Tappo per riparo trasparente	3								
53	.	.	.	101	0790848630	Riparo trasparente + tappi + viti + OR	1								
54	0612002190	Vite TCCE M6x20 UNI 5931 inox	2		0607848610	Riparo trasparente	1								
55	0630561440	Piattina scorrim. cusc. 300I ZPG.	1		0790848730	Kit riparo in alluminio (OPTIONAL)	1								

MANCONI & C. srl.
SUMIRAGO (VA)

Posizioni fig. 1

FIRMA SIGN. 	DATA DATE 14/12/11
DATA/DATE 14/12/11	REV. 12
300 I K	FIG. 1

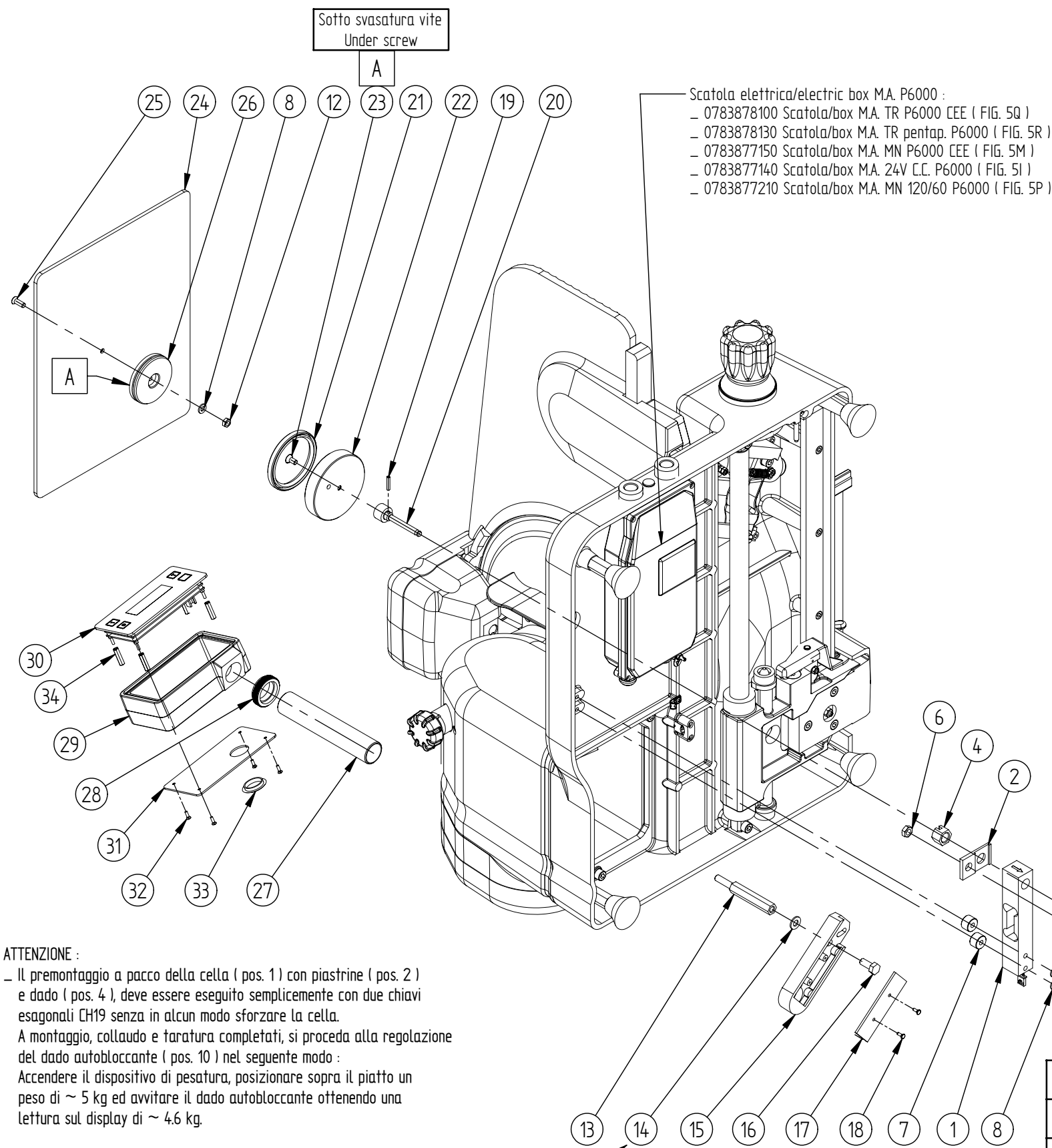
POSITION	CODE	DESCRIPTION	N°	POSITION	CODE	DESCRIPTION	N°	POSITION	CODE	DESCRIPTION	N°	POSITION	CODE	DESCRIPTION	N°
1	0601840050	Low cover for sharpener	1	56	0644840560	Screw	2	102	0623043130	OR 3021	3	146	0611041130	Grounding sign	1
2	0644853050	Pin for low cover locking	1	57	0600855080	Motor support collar	1	103	.	.	.	147	.	.	.
3	0610853060	Knob for low cover locking	1	58	0607819000	Rubber foot	4	104	.	.	.	148	.	.	.
4	0610853070	Grub screw for sharpener locking	1	59	0634840190	Back foot spacer	1	105	.	.	.	149	.	.	.
5	0612007140	Nut	1	60	0607862030	Plastic spacer	1	106	.	.	.	150	.	.	.
6	060184004A	Sharpener cover	1	61	0612002270	Screw	1	107	.	.	.	151	.	.	.
7	061053502X	Nut	1	62	0773875000	Black knife counterplate tie rod	1	108	.	.	.	152	.	.	.
8	0643530060	Sharpener shaft	1		0773875020	Red knife counterplate tie rod	1	109	.	.	.	153	.	.	.
9	0607840280	Black sharpener cover knob	1	63	0785503080	230/50 monophase ratiomotor (Fig. 4)	1	110	.	.	.	154	.	.	.
	0607840760	Red sharpener cover knob	1		0785503090	400-230/50 threephase ratiomotor (Fig. 4)	1	111	.	.	.	155	.	.	.
10	.	.	.		0785503340	120/60 monophase ratiomotor (Fig. 4)	1	112	.	.	.	156	.	.	.
11	.	.	.		0785503470	24V C.C. ratiomotor (Fig. 4)	1	113	.	.	.	157	.	.	.
12	.	.	.		0785503560	220/60 monophase ratiomotor (Fig. 4)	1	114	.	.	.	158	.	.	.
13	078283900A	Sharpener assy. (Fig. 2)	1	64	0601862020	Motor cover	1	115	.	.	.	159	.	.	.
14	0610853090	Pin for sharpener positioning	1	65	0612003990	Screw	3	116	0610840120	Unlocking pin	1	160	.	.	.
15	0790867020	Deflector assy.	1	66	060186101A	Knife guard	1	117	0612004260	Screw	5	161	0774846000	Black index knob	1
	0601867010	Deflector	1	67	0612004120	Screw	6	118	0007000040	Rubber ø 4	0.01m		0774846080	Red index knob	1
16	0644854020	Pin for deflector rotation	2	68	0621561150	Blade	1	119	0631840210	Front foot carrier	1	162	0612013030	External ring	1
17	0610853020	Pin for deflector	1		0621561510	Teflon coated blade	1	120	060586212B	Round guide	1	163	0608528060	Spring	2
18	0612007110	Nut	2		0621561530	Profiled blade	1	121	0631840220	Back foot carrier	1	164	0607548080	Ertalon washer	1
19	0610854030	Knob	1		0621561540	Inox blade	1	122	0612002290	Screw	2	165	0602793130	Flange	1
20	061063803X	Revolving plug	1		0621561520	Serrated blade for cutting bread	1	123	.	.	.	166	0612003220	Screw	2
21	0608853080	Spring	1		0621561550	Teflon coated serrated blade for cutting bread	1	124	.	.	.	167	0607575080	Cam flange	1
22	0608853040	Spring	1	69	0644856160	Pin	1	125	0611045110	Collar	1	168	0607840670	V ring	1
23	0612006140	Grub screw	1	70	0641840590	Lever	1	126	0612019010	Screw	1	169	0779575100	Cam assy.	1
24	0610853030	Deflector pin	1	71	0608521430	Spring	1	127	0607840380	Air intake grill	1	170	0610846020	Cam locking pin	1
25	0644887130	Guide pin	1	72	0612004070	Screw	2	128	0612002180	Screw	4	171	0612002240	Screw	2
26	061057250X	Nut	1	73	.	.	.	129	0634840200	Front foot spacer	1	172	0771845000	Unit assy. (Fig. 3)	1
27	0610848120	Positioning pin	1	74	.	.	.	130	0611044020	Clamp	1	173	0630840080	Square guide	1
28	0630848260	Positioning plate	2	75	.	.	.	131	0612009050	Washer	1	174	.	.	.
29	0789848490	Meat plate arm assy. (Fig. 12)	1	76	.	.	.	132	0644840550	Screw	2	175	.	.	.
	060184809A	Meat plate arm	1	77	.	.	.	133	0612002220	Screw	1	176	.	.	.
30	0607865000	Locking cam	1	78	.	.	.	134	0611041090	Grounding line plaque	1	177	.	.	.
31	0607852020	Black knob	1	79	.	.	.	135	0612008100	Washer	3	178	.	.	.
	0607852030	Red knob	1	80	.	.	.	136	0610866100	Bush	1	179	.	.	.
32	0612002200	Screw	2	81	.	.	.	137	0623043060	O Ring 2025	1	180	.	.	.
33	0612009090	Spring washer	10	82	.	.	.	138	0612007100	Nut	3	181	.	.	.
34	0610521220	Knob	1	83	.	.	.	139	0612009030	Washer	3	182	.	.	.
35	0612006200	Grub screw	1	84	.	.	.	140	0612001300	Screw	1	183	.	.	.
36	0612009070	Washer	4	85	.	.	.	141	0611041120	Grounding sign	1	184	.	.	.
37	0612002300	Screw	2	86	.	.	.	142	0783878020	230-400 threephase CEE box assy. (Fig. 5B)	1	185	.	.	.
38	0612008140	Washer	8	90	0607027000	Nylon pin	1		0783878030	230-400 threeph. 5 pole box assy. (Fig. 5C)	1	186	.	.	.
39	0612002260	Screw	6	91	0601862050	Gauge plate	1		0783878070	220/60 threephase USA box assy. (Fig. 5B)	1	187	.	.	.
40	065086400A	Security pawl	1		0601862230	Gauge plate + teflon	1		0783877010	230/50 monophase CEE box assy. (Fig. 5)	1	188	.	.	.
41	0606848240	Security pawl support	1	92	0601862040	Blade cover	1		0783877040	220/50 monoph. Cater. box assy. (Fig. 5)	1	189	.	.	.
42	0610848250	Tie rod	1		0601862240	Blade cover + teflon	1		0783877050	24V. D.C. box assy. (Fig. 5G)	1	190	.	.	.
43	0612038080	Screw	1		0790862260	Blade cover assy	1		0783877060	120/60 monophase USA box assy. (Fig. 5 A)	1	191	0610837220	Shaft locking pin	1
44	.	.	.		0790862270	Blade cover + teflon assy	1		0783877070	240/50 monoph. Australia box assy. (Fig. 5)	1	192	0643862070	Shaft	1
45	064484834A	Square pin	1	93	0641848450	Meat press plaque	1		0783877090	230/50 monoph. Schuko box assy. (Fig. 5)	1	193	0772862160	Meat support plate assy.	1
46	077088000A	Carriage (Fig. 6)	1	94	.	.	.		0783877100	230/50 monoph. CH box assy. (Fig. 5)	1		060186211A	Meat support plate	1
47	077784900A	Gauge plate support	1	95	0612001150	Screw	2	143	0601862010	Frame	1	194	0778810050	Black meat press (Fig. 7)	1
48	.	.	.	96	0607869430	Black knob	1	144	0610554580	Grub screw	1		0778810080	Red meat press (Fig. 7)	1
49	.	.	.		0607869530	Red knob	1	145	0634858150	Round guide insert	2		0778810090	Black meat press indented (Fig. 7A)	1
50	0612007120	Nut	2	97		0778810110	Meat press with short needle (Fig. 7B)	1
51	.	.	.	99	0612003300	Screw	3								
52	.	.	.	100	0607848470	Plug	3								
53	.	.	.	101	0790848630	Trasparent guard + plugs + screws + O rings	1								
54	0612002190	Screw	2		0607848610	Trasparent guard	1								
55	0630561440	Rod	1		0790848730	Kit alluminium guard (OPTIONAL)	1								

MANCONI & C. srl.
SUMIRAGO (VA)

Positions fig. 1

FIRMA SIGN.	DATA DATE	14/12/11
DATA/DATE	REV.	12
300 I K		FIG. 1

Esploso visualizzato su aff. 350 V K ma comune a tutte le altre aff. contemplate in tabella
Exploded view on 350 VK slicer, but common to all slicers listed in the table



POS.	COD.	DENOMINAZIONE	DESCRIPTION	QUANT.
1	0611872250	Cella di carico	Electronic cell	1
2	0630872180	Piastrina fermo cella	Plate	2
3	0644872190	Perno fissaggio cella	Pin	1
4	0644872200	Dado per perno fissaggio cella	Nut	1
5	0612006260	Grano CE M8x60 UNI 5923 inox	Grub screw	1
6	0612007170	Dado M8 basso UNI 5589 inox	Nut	1
7	0610872240	Distanziale per cella	Spacer	2
8	0612008140	Rondella Ø6 UNI 6592 inox	Washer	3
9	0612002150	Vite TCCE M6x50 UNI 5931 inox	Screw	2
10	0612007190	Dado autofrenante basso M8	Nut	1
11	0612006150	Grano CE M6x10 coppa UNI 5929 inox	Grub screw	1
12	0612007120	Dado M6 basso UNI 5589 inox	Nut	2
13	0634872160 0634872260	Distanziale con M8 per aff. 300-350 V K-M Distanziale con M6 per aff. 300-350 I K-M	Spacer with M8 for slicer 300-350 V K-M Spacer with M6 for slicer 300-350 I K-M	1
14	0612009070	Rondella Ø8 UNI 6592 inox	Washer	1
15	060187201A	Braccio supporto display	Arm support	1
16	0612001380	Vite TE M8x20 UNI 5739 inox	Screw	1
17	060687202A	Coperchio per braccio supporto display	Cover	1
18	0612001160	Vite TE M3x8 UNI 5739 inox	Screw	2
19	0612006400	Grano CE M4x20 UNI 5923 inox	Grub screw	1
20	0644872210	Perno per sganciamento piatto	Pin	1
21	0623015030	Anello tenuta olio 64x80x8 NBR	Grommet	1
22	0610872220	Flangia per perno piatto	Flange	1
23	0612004120	Vite TPS M6x12 DIN 963 inox	Screw	1
24	0606872170 0606872270	Piatto P6000 per aff. 350 I&V K-M Piatto P6000 per aff. 300 I&V K-M	Plate for slicer 350 I&V K-M Plate for slicer 300 I&V K-M	1
25	061067600A	Vite inox liscia	Screw	1
26	0610872230	Flangia per piatto	Flange	1
27	0644871040 0644872040	Tubo supporto scatola L=155 per aff.300-350 V K-M Tubo supporto scatola L=196 per aff. 300-350 I K-M	Pipe L=155 for slicer 300-350 V K-M Pipe L=196 for slicer 300-350 I K-M	1
28	0610872050	Ghiera bloccaggio display	Ring nut	1
29	0601872060	Scatola per P 6000	Box	1
30	0611049090 0611049220	Assieme pannello di comando P 6000 Pannello di comando P 6000 senza scheda elettronica	Control panel P 6000 assy. Control panel P6000 excluding terminal board	1
31	063187207A	Coperchio posteriore scatola	Box cover	1
32	0612004220	Vite TPS M3 x 10 DIN 963 inox	Screw	4
33	0607044190	Tappo Ø 25	Plug	1
34	0610872090	Dado distanziale	Spacer nut	4

ATTENZIONE :

- Il premontaggio a pacco della cella (pos. 1) con piastrine (pos. 2) e dado (pos. 4), deve essere eseguito semplicemente con due chiavi esagonali CH19 senza in alcun modo sforsare la cella. A montaggio, collaudo e taratura completati, si proceda alla regolazione del dado autobloccante (pos. 10) nel seguente modo : Accendere il dispositivo di pesatura, posizionare sopra il piatto un peso di ~ 5 kg ed avvitare il dado autobloccante ottenendo una lettura sul display di ~ 4.6 kg.

-ATTENTION :

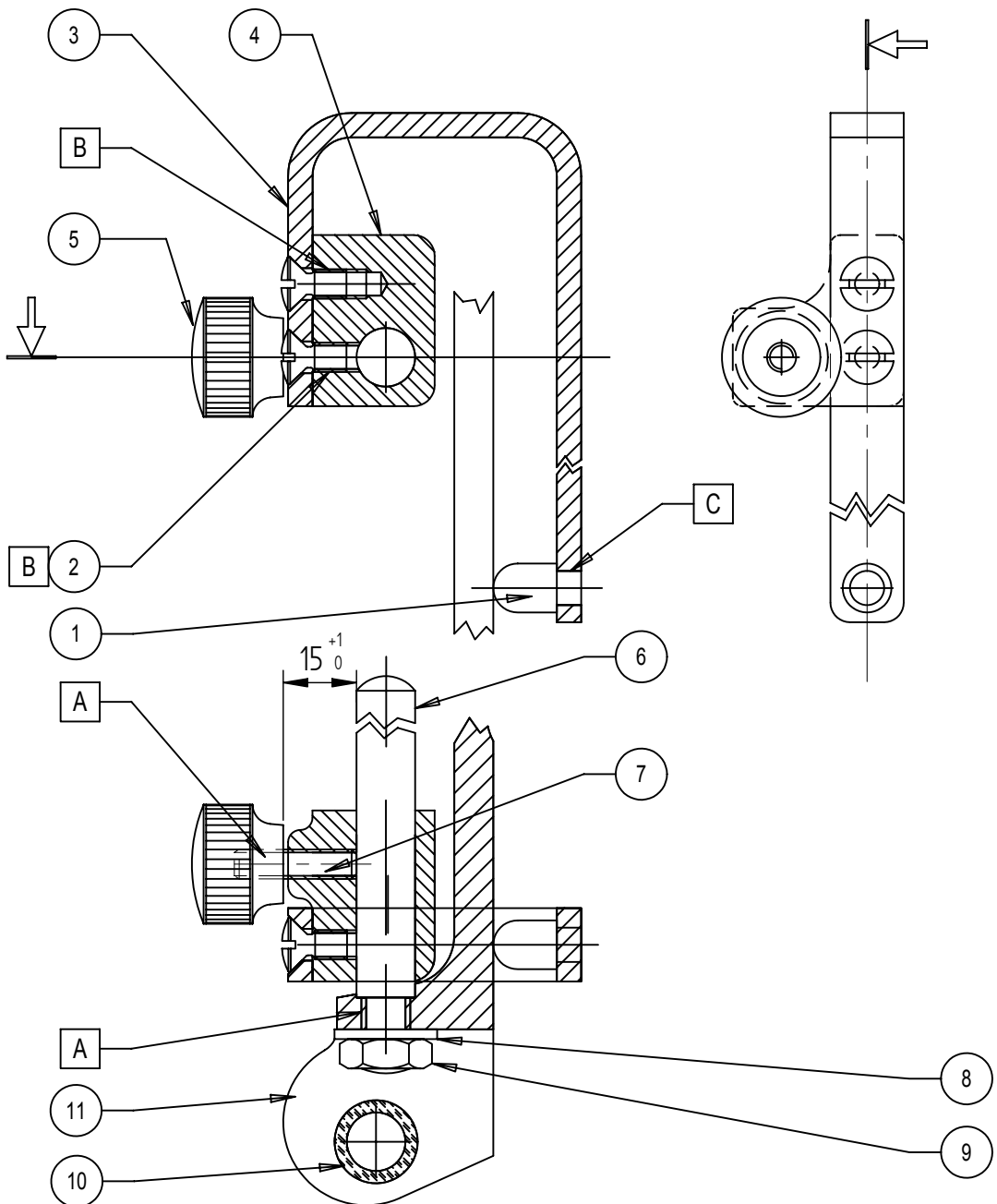
- The preassembly of the electronic cell (pos. 1) with plates (pos. 2) and nut (pos. 4), must be simply executed with two hexagonal spanners CH19 without stressing the electronic cell. When assembly, inspection and calibration are settled, the next step consists in regulating the nut (pos. 10) as follows : Turn on the weighing device, position on the plate a weight of ~ 5 kg and screw the nut until obtaining on the display a reading of ~ 4.6 kg.

N.B. :

- N° 1 pezzo "pos. 14" per aff. 350 V K-M / N° 1 piece "pos. 14" for slicer 350 V K-M
- N° 3 pezzi "pos. 14" per aff. 350 I K-M / N° 3 pieces "pos. 14" for slicer 350 I K-M
- N° 1 pezzo "pos. 14" per aff. 300 V K-M / N° 1 piece "pos. 14" for slicer 300 V K-M
- N° 0 pezzi "pos. 14" per aff. 300 I K-M / N° 0 pieces "pos. 14" for slicer 300 I K-M

Dispositivo di pesatura P6000 per affettatrice 350 V K-M Weighing device P6000 for slicer 350 V K-M	cod. 0785872300
Dispositivo di pesatura P6000 per affettatrice 350 I K-M Weighing device P6000 for slicer 350 I K-M	cod. 0785872310
Dispositivo di pesatura P6000 per affettatrice 300 V K-M Weighing device P6000 for slicer 300 V K-M	cod. 0785872320
Dispositivo di pesatura P6000 per affettatrice 300 I K-M Weighing device P6000 for slicer 300 I K-M	cod. 0785872330
MANCONI & C. srl. SUMIRAGO (VA)	Affettatrice con dispositivo di pesatura P6000 Slicer with weighing device P6000
FIRMA SIGN.	DATA DATE 21/05/09
DATA/DATE 21/05/09	300 I&V K-M 350 I&V K-M
REV. 2	FIG. 1 A

11	0601862220	Piatto porta merce 300l K-M per disp. fermo merce	Meat plate arm for tool	1
10	0607848480	Distanziale per piatto 30-35l K-M	Nut	1
9	0612007230	Dado M10 basso DIN 439 inox	Nut	1
8	0612008230	Rondella diam. 10 UNI 6592 inox	Washer	1
7	0610623410	Grano M6x25 ottone	Grub screw	1
6	0643862180	Asta guida piattina per 300 l	Shaft	1
5	0607018050	Volantino zigrinato $\varnothing 25$ M6	Knob	1
4	0607932050	Supporto piattina fermo merce	Tie rod support	1
3	0640862170	Piattina fermo merce per 300 l	Tie rod	1
2	0612004120	Vite TSC+intag. M6x12 DIN 964 inox	Screw	2
1	0607848530	Puntale per piattina	Nylon pin	1
POS.	CODICE	DENOMINAZIONE	DESCRIPTION	N°



cod. 0772862190

MANCONI & C. srl.
SUMIRAGO (VA)

Dispositivo fermo merce
Tool for salamy

FIRMA SIGN.	DATA DATE 30/11/06	300 l K-M	FIG. 9
DATA/DATE 30/11/06	REV. 4		